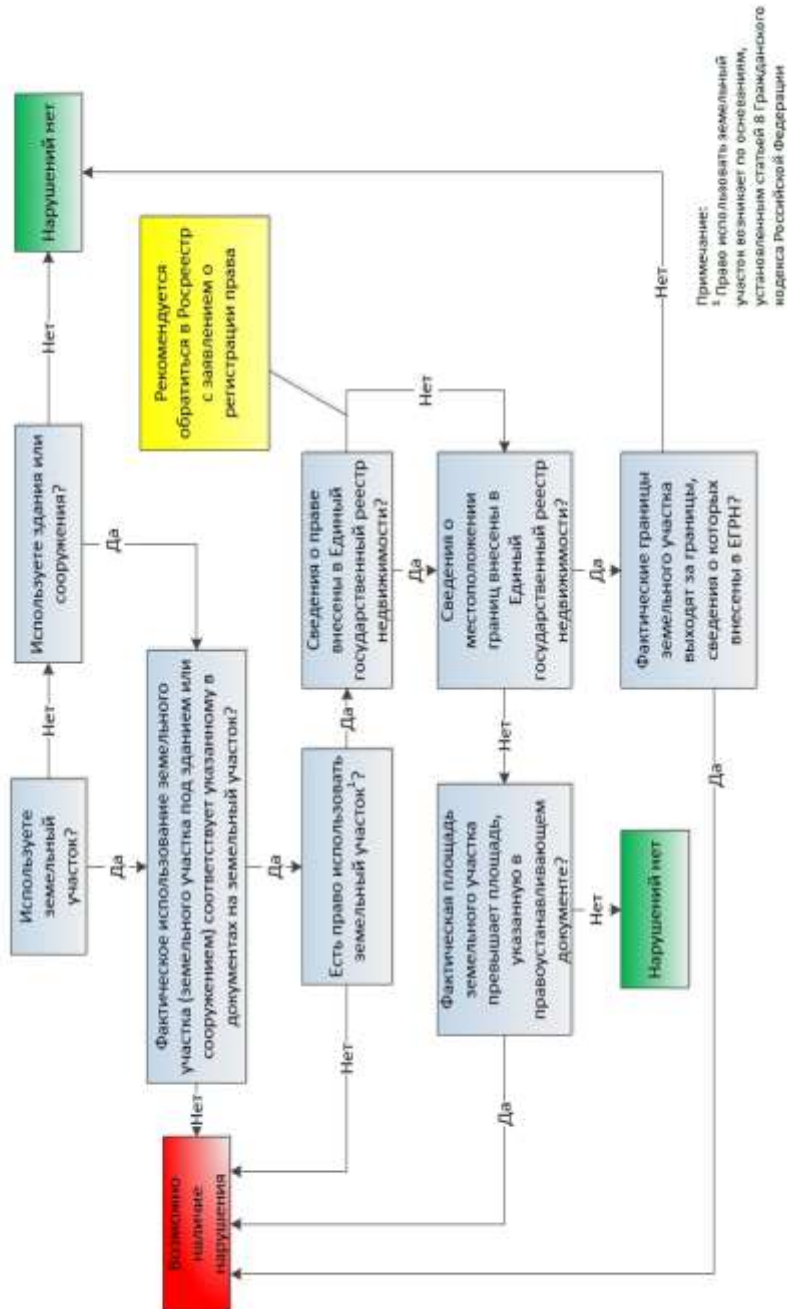


Уважаемые землепользователи!

Список вопросов для проведения самостоятельной оценки наличия нарушений земельного законодательства



Обращаем внимание на то, что в соответствии с земельным кодексом РФ использование земли является платным. Формами платы за использование земли являются земельный налог (до введения в действие налога на недвижимость) и арендная плата.

Если к Вам не приходит квитанция по уплате земельного налога и не заключен договор аренды используемого земельного участка, соответственно, Вы используете участок без оформленных на него прав. Отсутствие подтверждающих документов на используемый земельный участок (**самовольное занятие**) является административным правонарушением. Штраф на граждан от 5,0 тыс.руб. до 10,0 тыс.руб., на юридических лиц - от 100 до 200 тыс.руб.

Обращаем внимание и на **целевое использование** земельного участка.

Допустим, участок предоставлен для индивидуального жилищного строительства, а фактически выстроен магазин. Использование участка не по назначению также является административным правонарушением, соответственно, наказывается наложением штрафа в размере на граждан от 5 до 10 тыс.руб, на юридических лиц – от 100 до 200 тыс.руб.

Также к основным нарушениям в сфере земельного законодательства относится:

- самовольная уступка прав, самовольная мена земельного участка ;
- фактическая площадь используемого земельного участка превышает площадь, указанную в правоустанавливающих документах.

С полным перечнем нарушений в сфере земельного законодательства, ответственность за которые предусмотрена Кодексом Российской Федерации об административных правонарушениях (далее - КоАП) можно ознакомиться на сайте [www. lebyazhe43.ru](http://www.lebyazhe43.ru) в разделе - государственные и муниципальные услуги (функции) – муниципальный земельный контроль.

Если вам необходимо получить актуальную информацию об объекте недвижимости: описание объекта, его адрес, сведения о наличии или отсутствии зарегистрированных прав, ограничений или обременений прав можно воспользоваться сервисом **«Справочная информация об объектах недвижимости в режиме online»** на сайте Росреестра. Поиск информации осуществляется по одному из критериев: кадастровому номеру, адресу, номеру государственной регистрации права, ограничения (обременения) права.

Услуга предоставляется заявителю бесплатно в режиме реального времени.

Если в разделе права и ограничения «данные отсутствуют» Вам рекомендуем обратиться за консультацией по оформлению прав на земельные участки в администрацию Лебяжского муниципального района кабинет 321, телефоны для справок (883344)2-04-77.

Нарушения земельного законодательства, ответственность за которые предусмотрена Кодексом Российской Федерации об административных правонарушениях (далее – КоАП)

Нарушение	статья КоАП	ответственность за нарушение – административный штраф в размере			
		гражданин	должностное лицо	ИП, без образования юридического лица	юридическое лицо
самовольное занятие земельного участка (части земельного участка), в том числе использование участка без оформленных прав	Ст. 7.1.	если определена кадастровая стоимость участка, в % от кадастровой стоимости			
		от 1 до 1,5% , но не менее 5 000 рублей	от 1,5 до 2% , но не менее 20 000 руб.	от 2 до 3% , но не менее 100 000 рублей	от 2 до 3% , но не менее 100 000 рублей
		если не определена кадастровая стоимость участка, в рублях			
		от 5 000 до 10 000 руб.	от 20 000 до 50 000 руб.	от 100 000 до 200 000 рублей	от 100 000 до 200 000 рублей
самовольная уступка права пользования землей, а равно самовольная мена земельного участка	Ст. 7.10.	от 500 до 1000 рублей	от 1 000 до 2 000 рублей	от 10 000 до 20 000 рублей	от 10 000 до 20 000 рублей
самовольное снятие или перемещение плодородного слоя почвы	Ст. 8.6. пункт 1	от 1000 до 3000 рублей	от 5 000 до 10 000 рублей	от 30 000 до 50 000 рублей	от 30 000 до 50 000 рублей
уничтожение плодородного слоя почвы, а равно порча земель в результате нарушения правил обращения с пестицидами и агрохимикатами	Ст. 8.6. пункт 2	от 3000 до 5 000 рублей	от 10 000 до 30 000 рублей	от 20 000 до 40 000 рублей или административное приостановление деятельности до 90 суток	от 40 000 до 80 000 рублей или административное приостановление деятельности до 90 суток
невыполнение обязанностей по рекультивации, обязательных мероприятий по улучшению земель	Ст. 8.7. пункт 1	от 20 000 до 50 000 рублей	от 50 000 до 100 000 рублей	от 400 000 до 700 000 рублей	от 400 000 до 700 000 рублей
использование земельного участка не по целевому назначению в соответствии с его принадлежностью к той или иной категории земель и (или) разрешенным использованием	Ст. 8.8. пункт 1	если определена кадастровая стоимость, в % от кадастровой стоимости земельного участка			
		от 0.5. до 1% , но не менее 10 000 рублей	от 1 до 1,5% , но не менее 20 000 рублей	от 1,5% до 2% , но не менее 20 000 рублей	от 1,5% до 2% , но не менее 20 000 рублей
		если не определена кадастровая стоимость земельного участка, в рублях			
		от 10 000 до 20 000 рублей	от 20 000 до 50 000 рублей	от 100 000 до 200 000 рублей	от 100 000 до 200 000 рублей

неиспользование земельного участка из земель сельскохозяйственного назначения в течение срока, установленного №101-ФЗ от 24.07.2002г. «Об обороте земель сельскохозяйственного назначения»	Ст.8.8. пункт 2	от 0,3% до 0,5% кадастровой стоимости земельного участка, но не менее 3000 рублей	от 0,5% до 1,5% , но не менее 50 000 рублей	от 2% до 10% , но не менее 200 000 рублей	от 2% до 10% , но не менее 200 000 рублей
неиспользование земельного участка из земель сельскохозяйственного назначения по целевому назначению в течение 1 года с момента приобретения права собственности по результатам торгов	Ст.8.8. пункт 2.1	от 0,1% до 0,3% кадастровой стоимости , но не менее 2 000 рублей	-		от 0,1% до 0,3% кадастровой стоимости , но не менее 2 000 рублей
			от 1% до 6% кадастровой стоимости, но не менее 100 000 рублей		
неиспользование земельного участка, предназначенного для жилищного строительства или иного строительства, садоводства, огородничества в указанных целях в течение установленного законодательством срока	Ст. 8.8. пункт 3	если определена кадастровая стоимость , в % от кадастровой стоимости			
		от 1% до 1,5% , но не менее 20 000 рублей	от 1,5% до 2% , но не менее 50 000 рублей	от 3% до 5% , но не менее 400 000 рублей	от 3% до 5% , но не менее 400 000 рублей
		если не определена кадастровая стоимость , в рублях			
		от 20 000 до 50 000 рублей	от 50 000 до 100 000 рублей	от 400 000 до 700 000 рублей	от 400 000 до 700 000 рублей
невыполнение или несвоевременное выполнение обязанностей по приведению земель в состояние, пригодное для использования по целевому назначению	Ст. 8.8. пункт 4	от 20 000 до 50 000 рублей	от 100 000 до 200 000 рублей	от 200 000 до 400 000 рублей	от 200 000 до 400 000 рублей