



**АДМИНИСТРАЦИЯ ЛЕБЯЖСКОГО РАЙОНА  
КИРОВСКОЙ ОБЛАСТИ**

**ПОСТАНОВЛЕНИЕ**

28.12.2021

№ 533

---

пгт Лебяжье

---

**Об утверждении схемы размещения нестационарных торговых объектов на территории Лебяжского муниципального округа Кировской области на плановый период 2022-2028 годы**

В соответствии с Федеральным законом от 06.10.2003 № 131-ФЗ «Об общих принципах организации местного самоуправления в Российской Федерации», Федеральным законом от 28.12.2009 № 381-ФЗ «Об основах государственного регулирования торговой деятельности в Российской Федерации», приказом министерства промышленности, предпринимательства и торговли Кировской области от 11.11.2021 № 200-пр «Об утверждении Порядка разработки и утверждения органами местного самоуправления Кировской области схемы размещения нестационарных торговых объектов», администрация Лебяжского района ПОСТАНОВЛЯЕТ:

1. Утвердить схему размещения нестационарных торговых объектов на территории Лебяжского муниципального округа Кировской области на плановый период 2022-2028 годы согласно приложению.
2. Признать утратившим силу постановление администрации Лебяжского городского поселения Лебяжского района Кировской области от 24.03.2021 № 24

«Об утверждении схемы размещения нестационарных торговых и мобильных торговых объектов Лебяжского городского поселения Лебяжского муниципального района Кировской области на 2021-2028 гг».

3. Настоящее постановление разместить на официальном сайте муниципального образования.

4. Настоящее постановление вступает в силу с 01.01.2022.

Первый заместитель главы  
администрации района В.В. Сюксин

Приложение  
Утвержден  
постановлением администрации  
Лебяжского района  
От 28.12.2021 № 533

СХЕМА  
размещения нестационарных торговых объектов на территории на территории  
Лебяжского муниципального округа Кировской области на плановый период  
2022-2028 годы

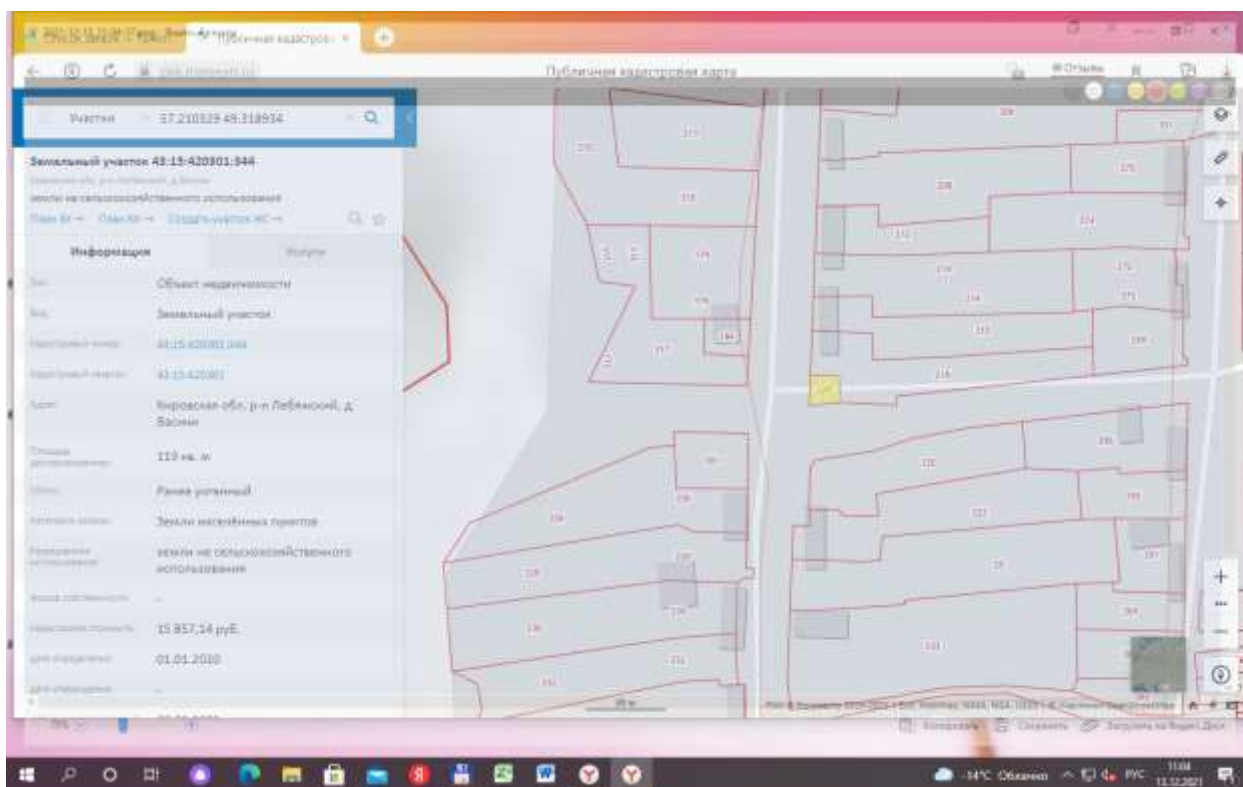
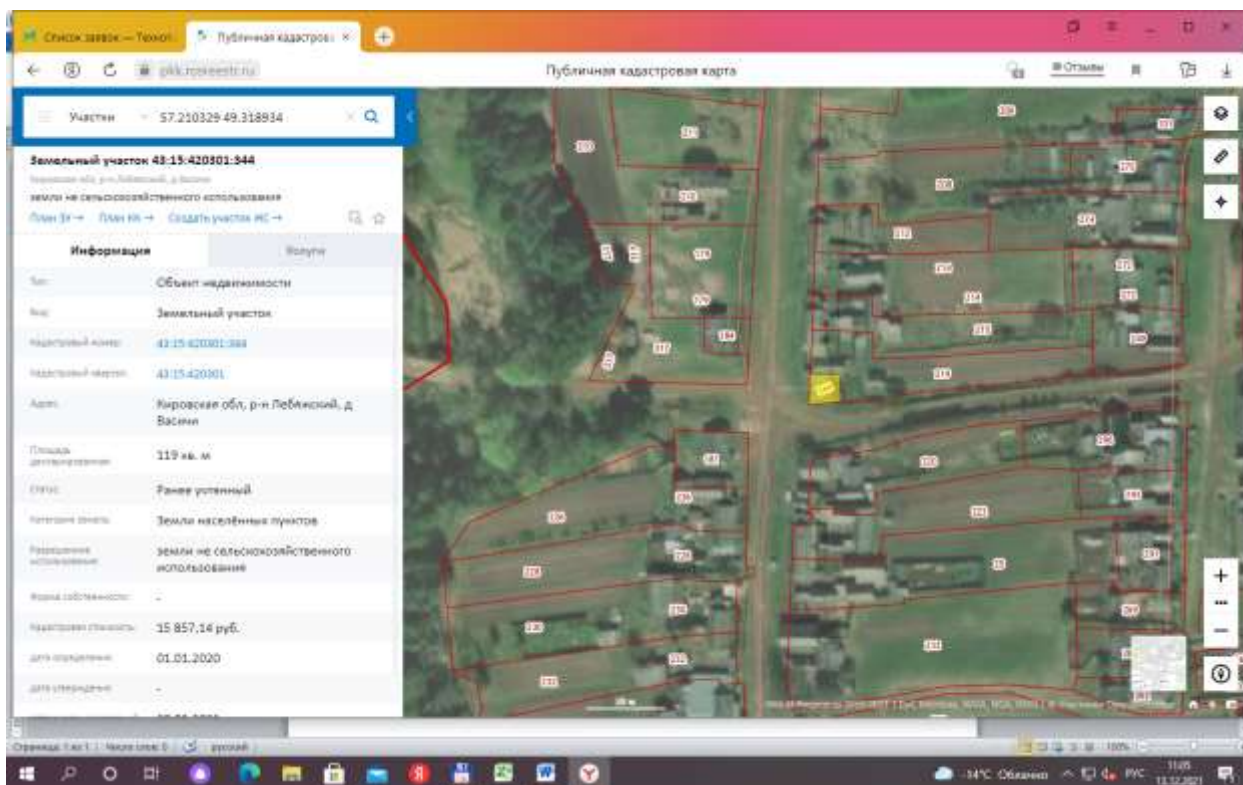
№ п/п	Адресные ориентиры нестационарного торгового объекта	Площадь земельного участка, нестационарного торгового объекта (здания, строения, сооружения) или его части (кв. м)	Собственник земельного участка (здания, строения, сооружения) или его части	Количество нестационарных торговых объектов (единиц)	Вид нестационарного торгового объекта	Площадь нестационарного торгового объекта (кв. м)	Специализация нестационарного торгового объекта	Период размещения нестационарного торгового объекта (начало и окончание периода)
1	2	3	4	5	6	7	8	9
1	Кировская обл., Лебяжский р-н, пгт. Лебяжье, ул. Комарова	40,0	госсобственность	1	вагончик	11,0	Непродовольственные товары	2022 - 2028 гг
2	Кировская обл., Лебяжский р-н, пгт. Лебяжье, ул. Комарова	30,0	госсобственность	1	вагончик	25,0	Непродовольственные товары	2022 - 2028 гг
3	Кировская обл., Лебяжский р-н, пгт. Лебяжье, ул. Комарова	40,0	госсобственность	1	вагончик	15,0	Непродовольственные товары	2022 - 2028 гг

4	Кировская обл., Лебяжский р-н, пгт. Лебяжье, ул. Комарова	38,0	госсобственнос ть	1	вагончик	15,0	Непродовольст венные товары	2022 - 2028 гг
5	Кировская обл., Лебяжский р-н, пгт. Лебяжье, ул. Октябрьская	15,0	госсобственнос ть	1	вагончик	15,0	Непродовольст венные товары	2022 - 2028 гг
6	Кировская обл., Лебяжский р-н, пгт. Лебяжье, ул. Комарова	40,0	госсобственнос ть	1	вагончик	15,0	Непродовольст венные товары	2022 - 2028 гг
7	Кировская обл., Лебяжский р-н, пгт. Лебяжье, ул. Петра Казанцева	40,0	госсобственнос ть	1	Земельный участок	15,0	Животные, птица	2022 - 2028 гг
8	Кировская обл., Лебяжский р-н, д. Васичи	119,0	госсобственнос ть	1	Земельный участок	15,0	Товары повседневного спроса	2022 - 2028 гг
9	Кировская обл., Лебяжский р-н,	50	госсобственнос ть	1	Земельный участок	15,0	Товары повседневного спроса	2022 - 2028 гг

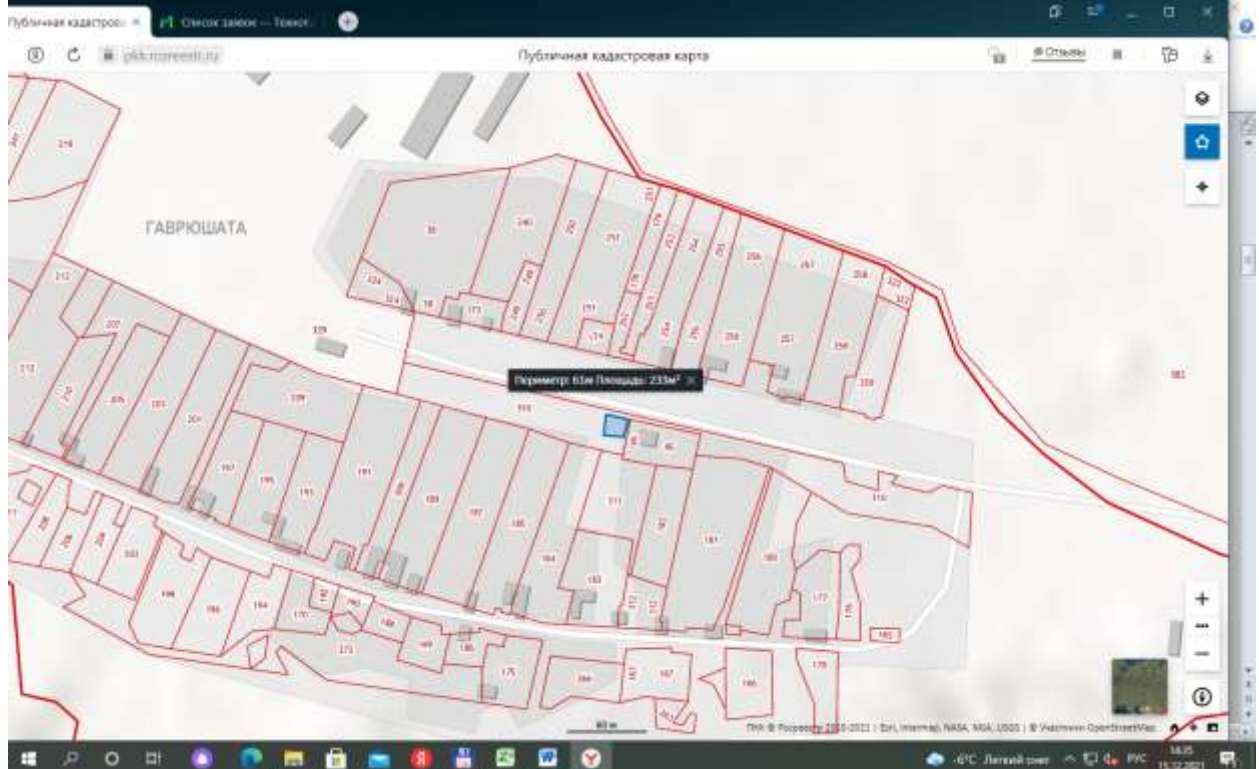
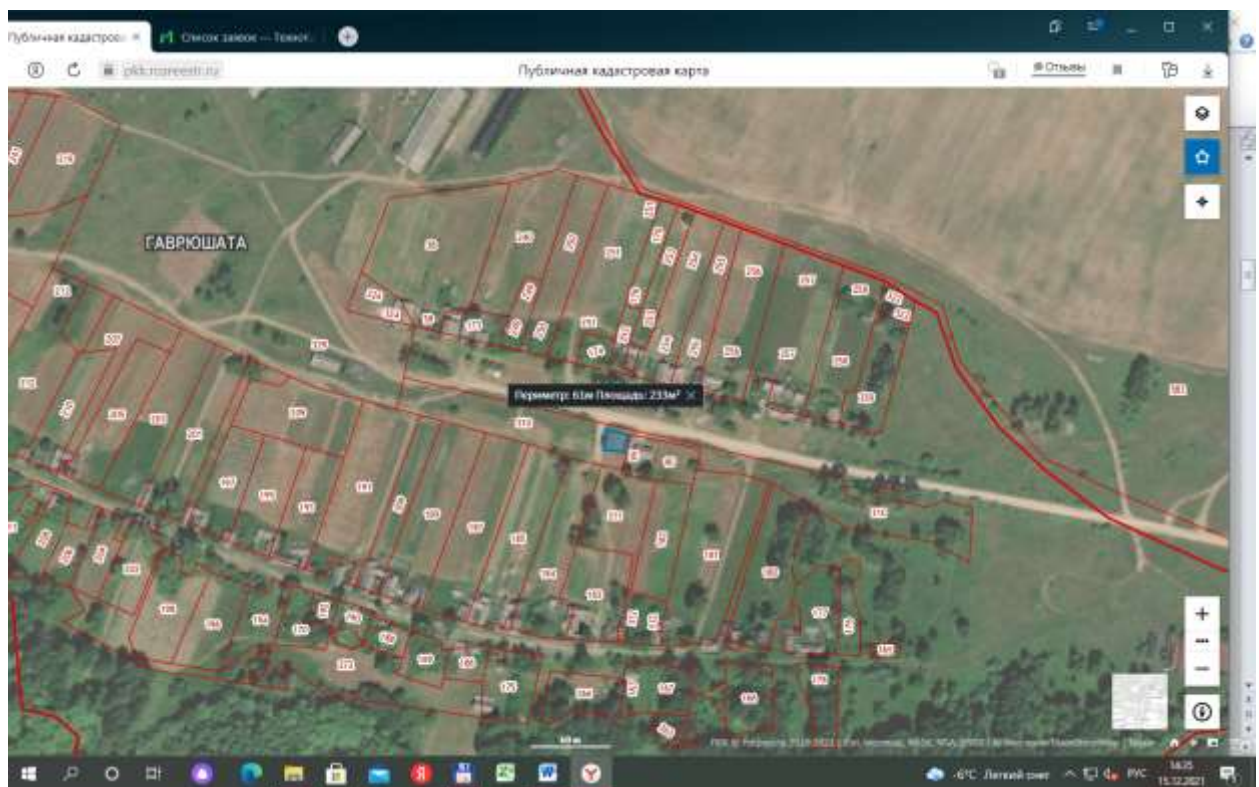
	д. Гаврюшата							
10	Кировская обл., Лебяжский р-н, с. Лаж	160	госсобственнос ть	1	Земельный участок	15,0	Товары повседневного спроса	2022 - 2028 гг
11	Кировская обл., Лебяжский р-н, с. Кузнецово	50	госсобственнос ть	1	Земельный участок	15,0	Товары повседневного спроса	2022 - 2028 гг
12	Кировская обл., Лебяжский р-н, с. Ветошкино	100	госсобственнос ть	1	Земельный участок	15,0	Товары повседневного спроса	2022 - 2028 гг
13	Кировская обл., Лебяжский р-н, д. Редькино, ул. Запольская	50	госсобственнос ть	1	Земельный участок	15,0	Товары повседневного спроса	2022 - 2028 гг
14	Кировская обл., Лебяжский р-н, д. Индыгойка	50	госсобственнос ть	1	Земельный участок	15,0	Товары повседневного спроса	2022 - 2028 гг
15	Кировская обл., Лебяжский р-н, д. Боровково	50	госсобственнос ть	1	Земельный участок	15,0	Товары повседневного спроса	2022 - 2028 гг

# Схемы размещения нестационарных торговых объектов

д.Васичи

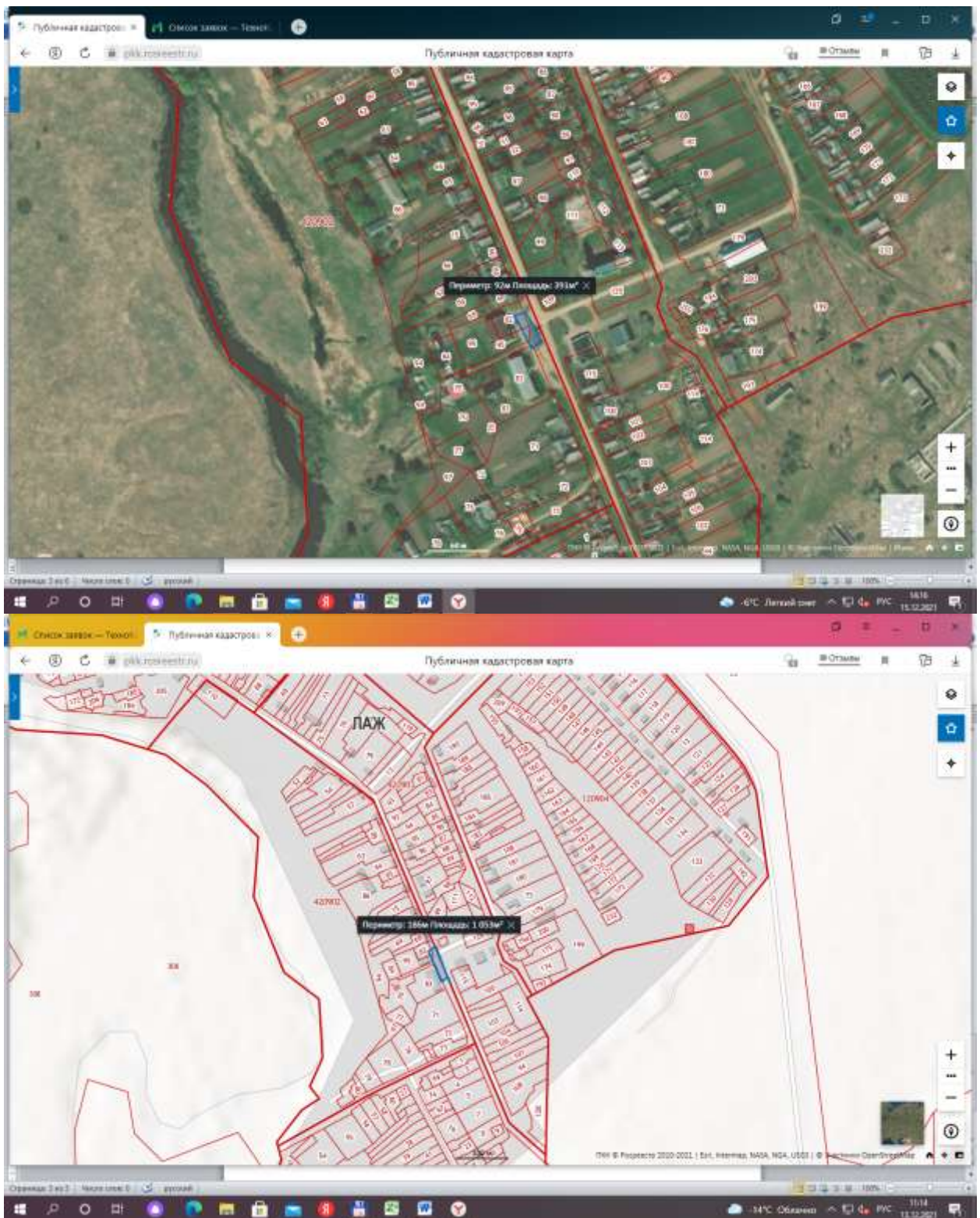


## д.Гаврюшата



## с.Лаж

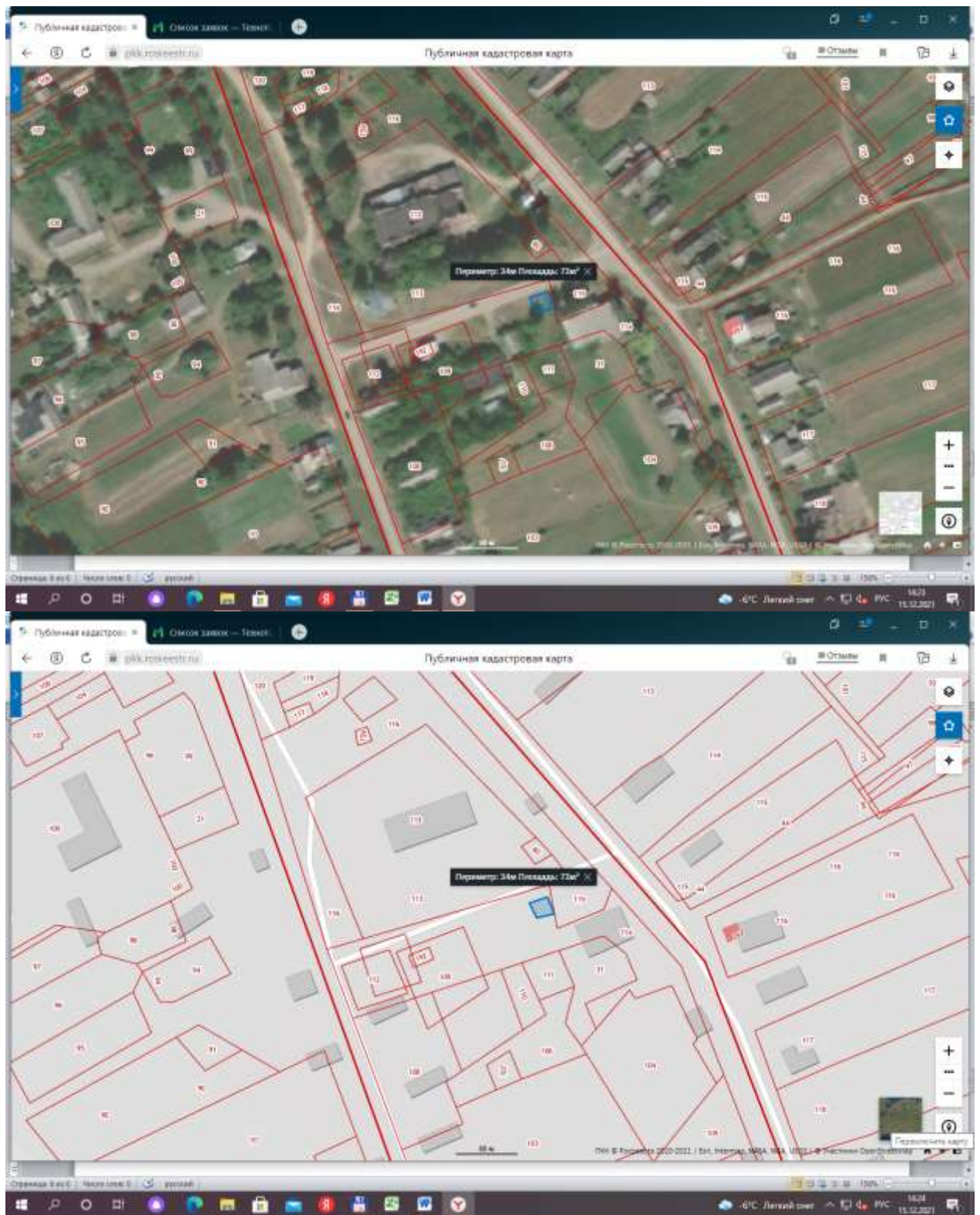




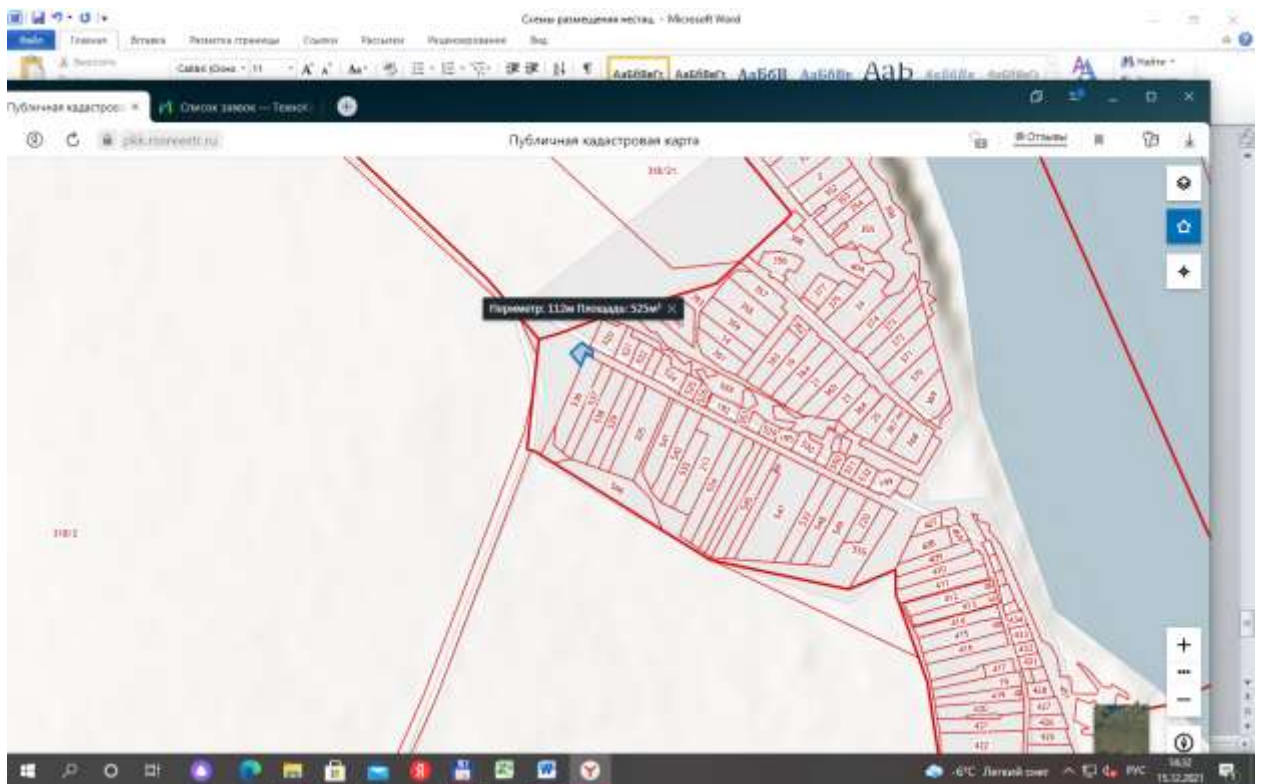
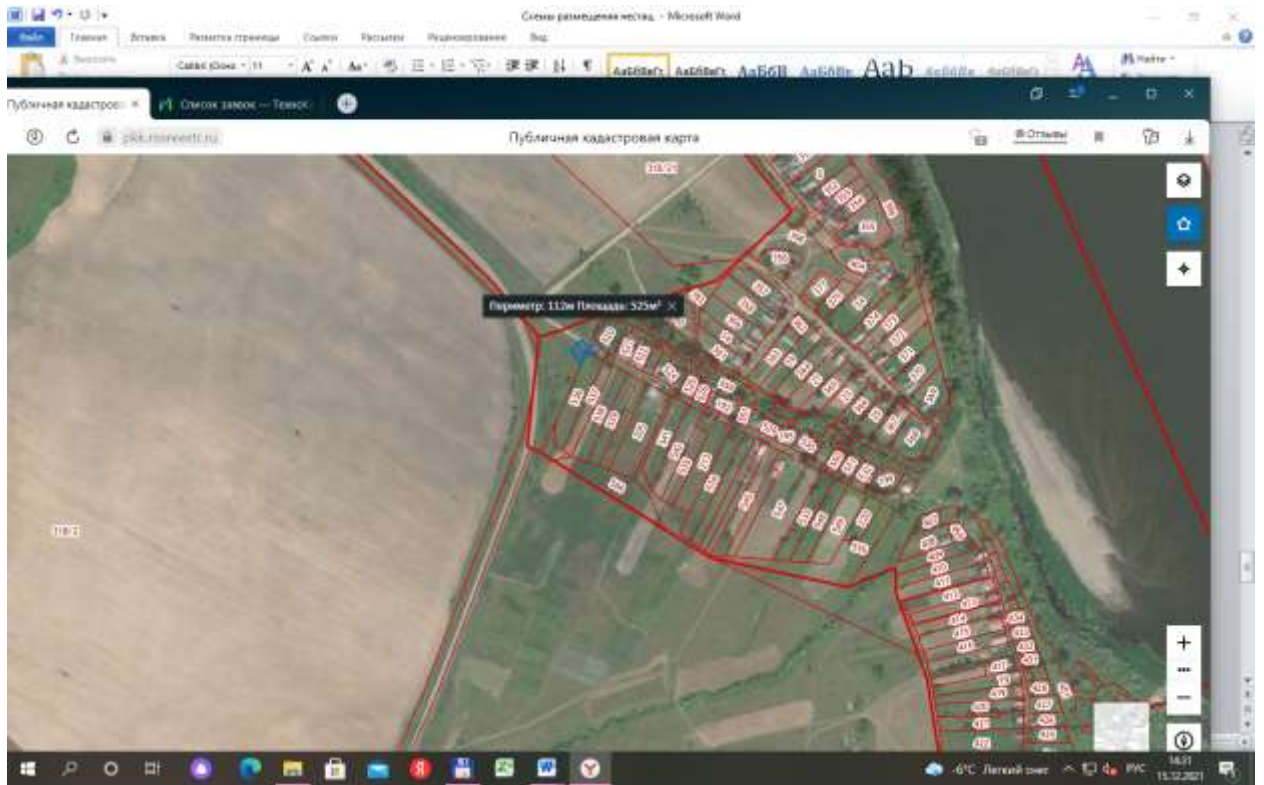
с.Кузнецово



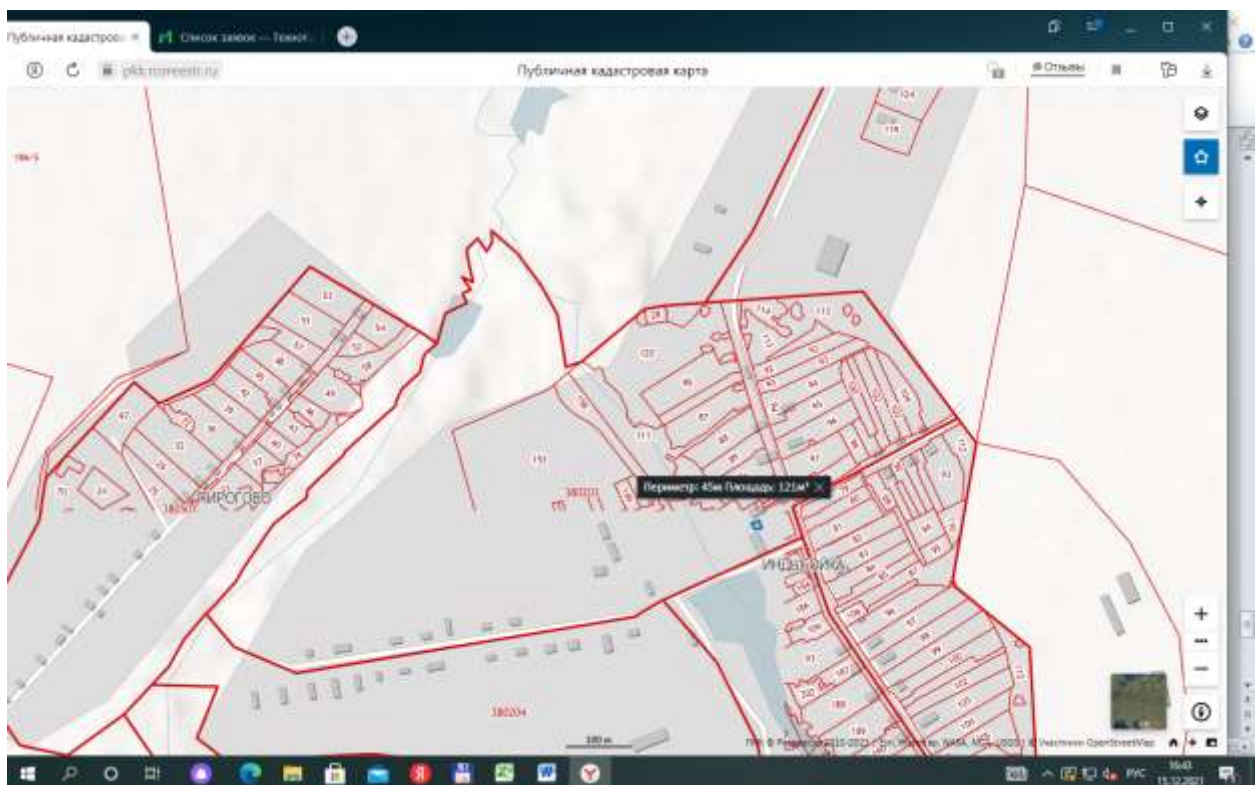
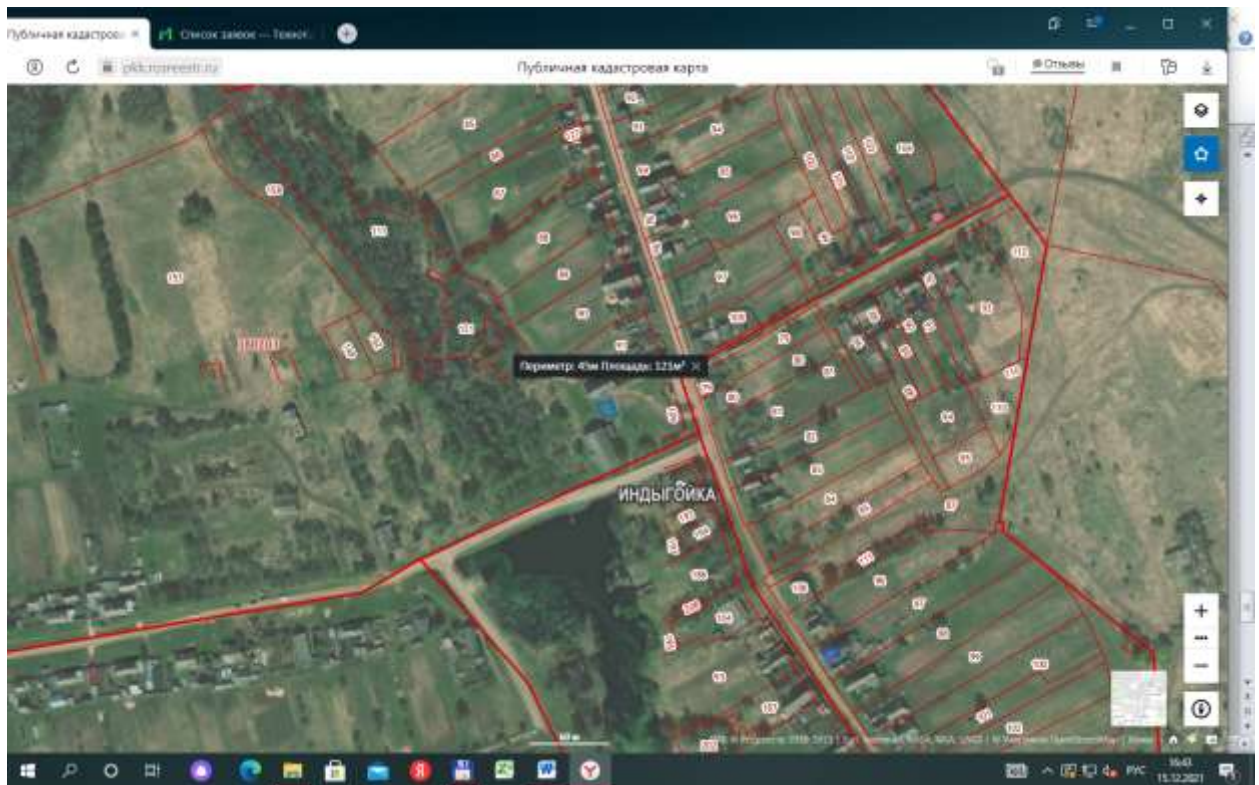
с.Ветошкино



д.Редькино, ул.Запольская



д. Индыгойка



с.Боровково

