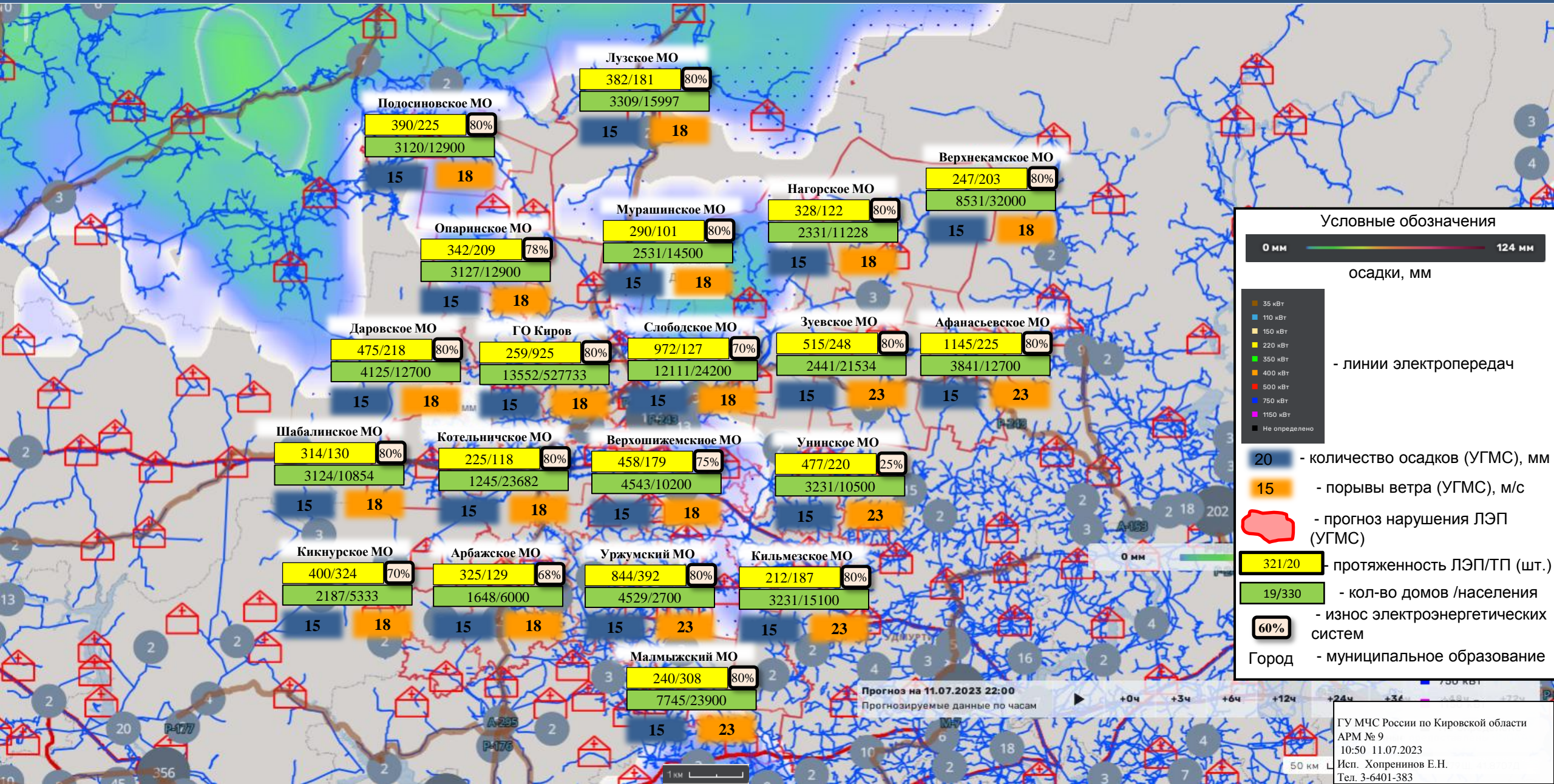
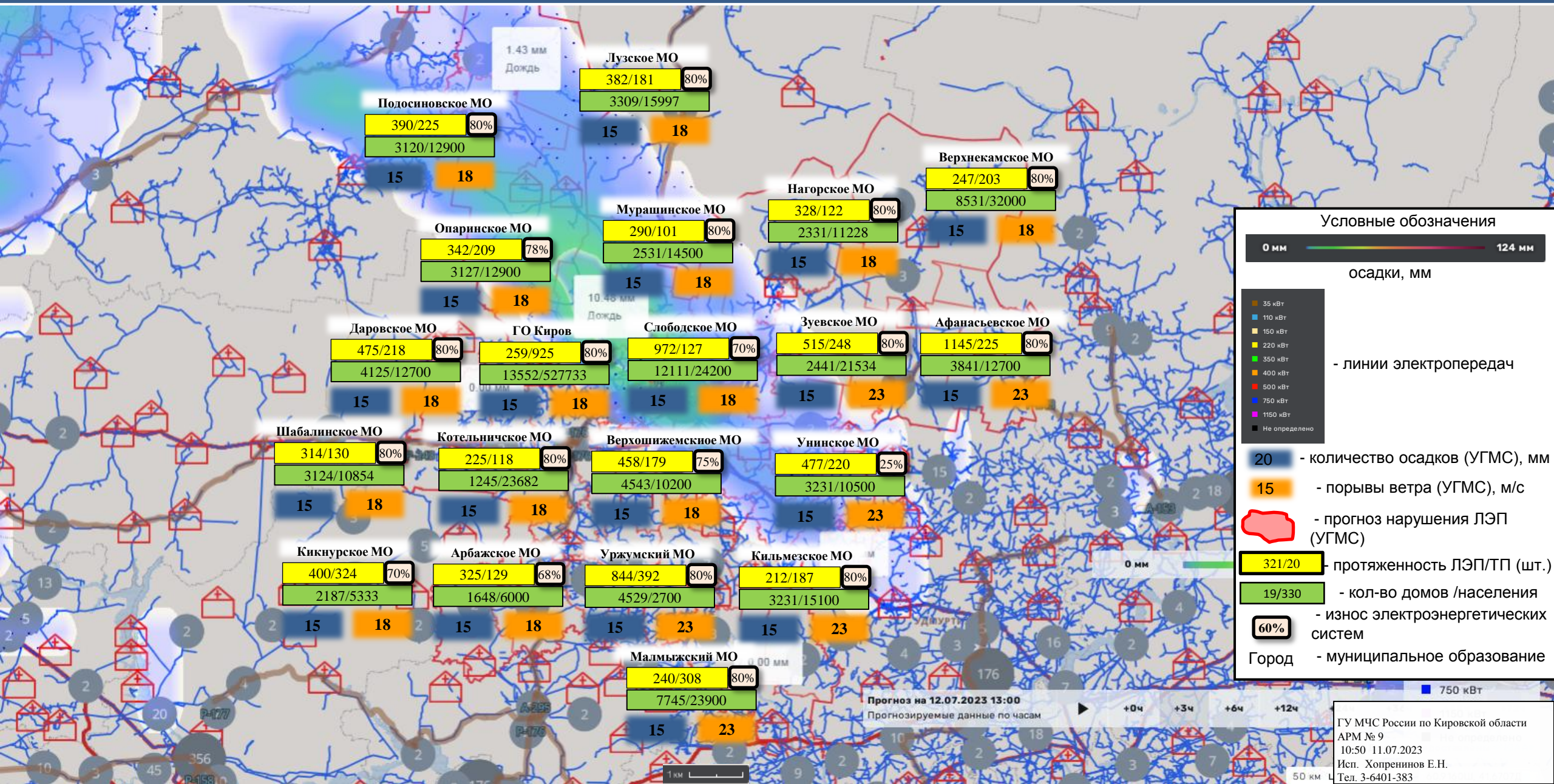


ИНФОРМАЦИОННЫЕ МАТЕРИАЛЫ ПО ОСАДКАМ НА ТЕРРИТОРИИ КИРОВСКОЙ ОБЛАСТИ (РИСК НАРУШЕНИЯ ЭЛЕКТРОСНАБЖЕНИЯ НА 11.07.2023)



Муниципальное образование (МО)	Протяженность ЛЭП/ТП (шт.)	Износ систем (%)	Кол-во домов / населения	Осадки (мм)	Порывы ветра (м/с)	Риск ЛЭП
Лужское МО	382/181	80%	3309/15997	15	18	Нет
Подосиновское МО	390/225	80%	3120/12900	15	18	Нет
Верхнекамское МО	247/203	80%	8531/32000	15	18	Нет
Нагорское МО	328/122	80%	2331/11228	15	18	Нет
Мурашинское МО	290/101	80%	2531/14500	15	18	Нет
Опаринское МО	342/209	78%	3127/12900	15	18	Нет
Даровское МО	475/218	80%	4125/12700	15	18	Нет
ГО Киров	259/925	80%	13552/527733	15	18	Нет
Слободское МО	972/127	70%	12111/24200	15	18	Нет
Зуевское МО	515/248	80%	2441/21534	15	23	Нет
Афанасьевское МО	1145/225	80%	3841/12700	15	23	Нет
Шабалинское МО	314/130	80%	3124/10854	15	18	Нет
Котельничское МО	225/118	80%	1245/23682	15	18	Нет
Верхошижемское МО	458/179	75%	4543/10200	15	18	Нет
Унинское МО	477/220	25%	3231/10500	15	23	Нет
Кикнурское МО	400/324	70%	2187/5333	15	18	Нет
Арбайское МО	325/129	68%	1648/6000	15	18	Нет
Уржумский МО	844/392	80%	4529/2700	15	23	Нет
Кильмезское МО	212/187	80%	3231/15100	15	23	Нет
Малмыжский МО	240/308	80%	7745/23900	15	23	Нет

ИНФОРМАЦИОННЫЕ МАТЕРИАЛЫ ПО ОСАДКАМ НА ТЕРРИТОРИИ КИРОВСКОЙ ОБЛАСТИ (РИСК НАРУШЕНИЯ ЭЛЕКТРОСНАБЖЕНИЯ НА 12.07.2023)



1.43 мм
Дождь

Лузское МО
382/181 80%
3309/15997

Подосиновское МО
390/225 80%
3120/12900

Верхнекамское МО
247/203 80%
8531/32000

Нагорское МО
328/122 80%
2331/11228

Мурашинское МО
290/101 80%
2531/14500

Опаринское МО
342/209 78%
3127/12900

ГО Киров
259/925 80%
13552/527733

Слободское МО
972/127 70%
12111/24200

Зуевское МО
515/248 80%
2441/21534

Афанасьевское МО
1145/225 80%
3841/12700

Даровское МО
475/218 80%
4125/12700

Шабалинское МО
314/130 80%
3124/10854

Котельничское МО
225/118 80%
1245/23682

Верхошижемское МО
458/179 75%
4543/10200

Унинское МО
477/220 25%
3231/10500

Кикнурское МО
400/324 70%
2187/5333

Арбайское МО
325/129 68%
1648/6000

Уржумский МО
844/392 80%
4529/2700

Кильмезское МО
212/187 80%
3231/15100

Малмыжский МО
240/308 80%
7745/23900

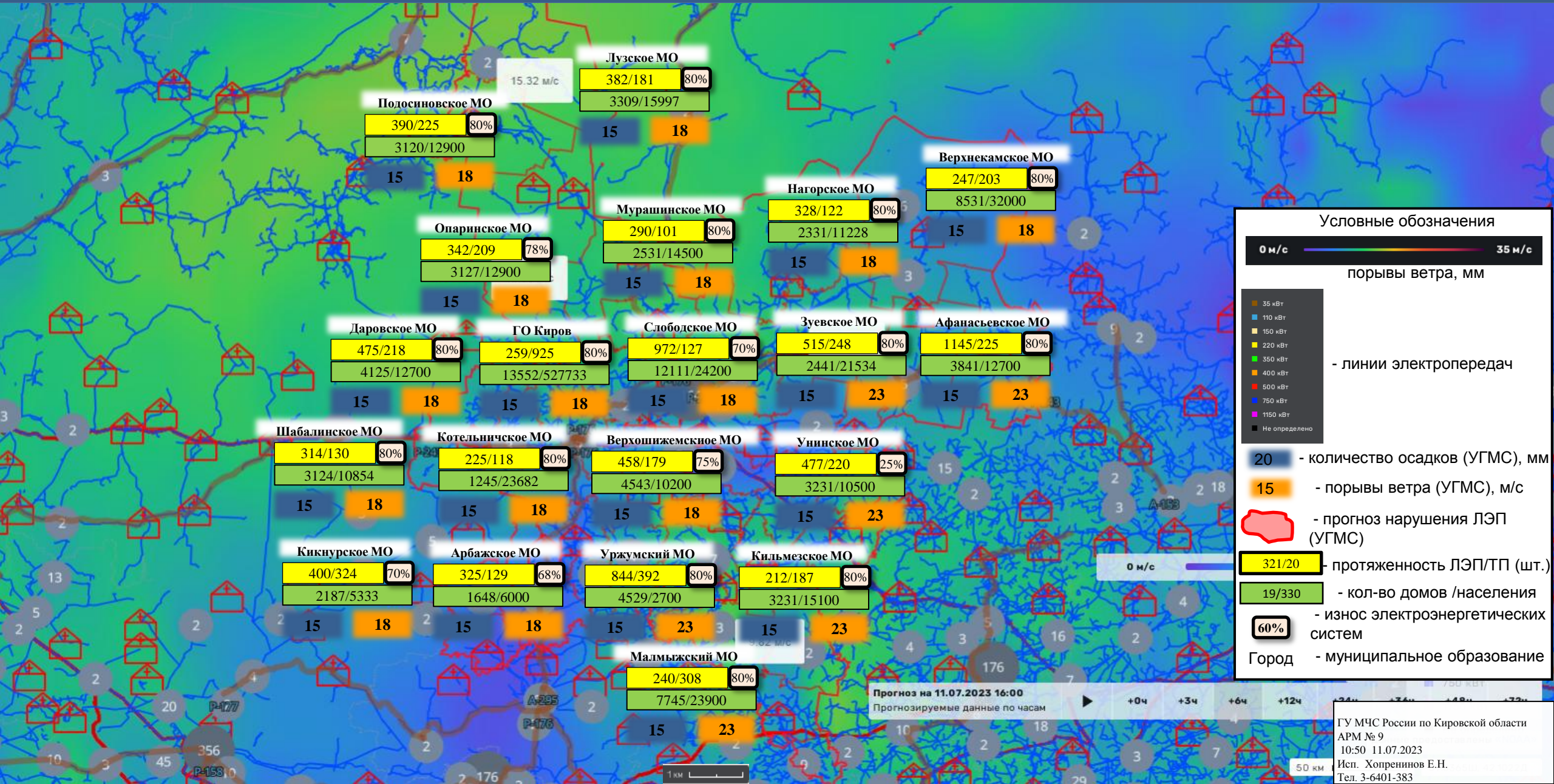
10.46 мм
Дождь

0 мм

Прогноз на 12.07.2023 13:00
Прогнозируемые данные по часам

ГУ МЧС России по Кировской области
АРМ № 9
10:50 11.07.2023
Исп. Хопрепинов Е.Н.
Тел. 3-6401-383

ИНФОРМАЦИОННЫЕ МАТЕРИАЛЫ ПО ПОРЫВАМ ВЕТРА НА ТЕРРИТОРИИ КИРОВСКОЙ ОБЛАСТИ (РИСК НАРУШЕНИЯ ЭЛЕКТРОСНАБЖЕНИЯ НА 11.07.2023)



Лузское МО
382/181 80%
3309/15997
15 18

Подосиновское МО
390/225 80%
3120/12900
15 18

Верхнекамское МО
247/203 80%
8531/32000
15 18

Нагорское МО
328/122 80%
2331/11228
15 18

Мурашинское МО
290/101 80%
2531/14500
15 18

Опаринское МО
342/209 78%
3127/12900
15 18

Слободское МО
972/127 70%
12111/24200
15 18

Зуевское МО
515/248 80%
2441/21534
15 23

Афанасьевское МО
1145/225 80%
3841/12700
15 23

Даровское МО
475/218 80%
4125/12700
15 18

ГО Киров
259/925 80%
13552/527733
15 18

Шабалинское МО
314/130 80%
3124/10854
15 18

Котельничское МО
225/118 80%
1245/23682
15 18

Верхошижемское МО
458/179 75%
4543/10200
15 18

Унинское МО
477/220 25%
3231/10500
15 23

Кикнурское МО
400/324 70%
2187/5333
15 18

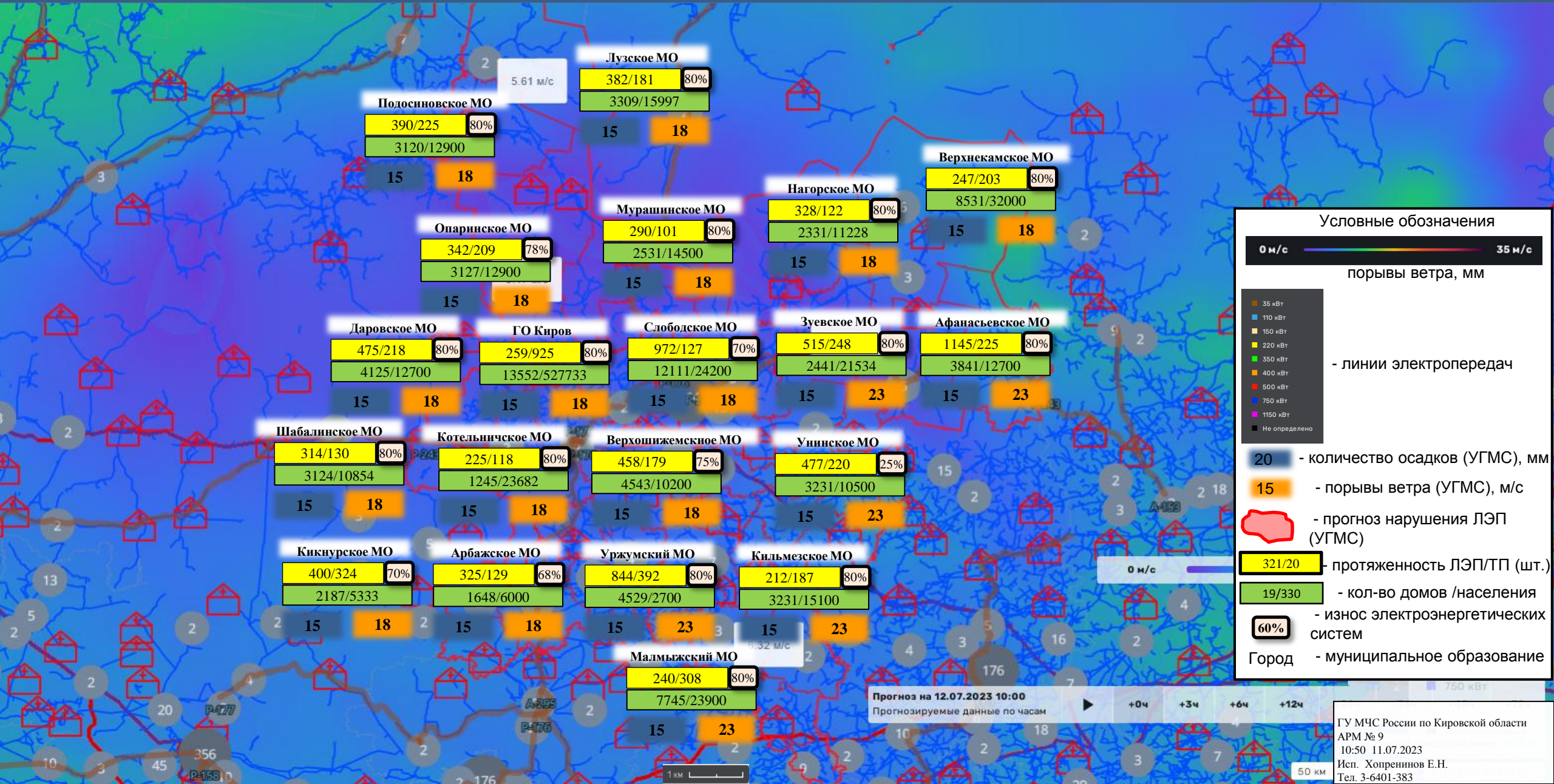
Арбайское МО
325/129 68%
1648/6000
15 18

Уржумский МО
844/392 80%
4529/2700
15 23

Кильмезское МО
212/187 80%
3231/15100
15 23

Малмыжский МО
240/308 80%
7745/23900
15 23

ИНФОРМАЦИОННЫЕ МАТЕРИАЛЫ ПО ПОРЫВАМ ВЕТРА НА ТЕРРИТОРИИ КИРОВСКОЙ ОБЛАСТИ (РИСК НАРУШЕНИЯ ЭЛЕКТРОСНАБЖЕНИЯ НА 12.07.2023)



Подосиновское МО
390/225 80%
3120/12900
15 18

Лузское МО
382/181 80%
3309/15997
15 18

Верхнекамское МО
247/203 80%
8531/32000
15 18

Нагорское МО
328/122 80%
2331/11228
15 18

Мурашинское МО
290/101 80%
2531/14500
15 18

Опаринское МО
342/209 78%
3127/12900
15 18

Даровское МО
475/218 80%
4125/12700
15 18

ГО Киров
259/925 80%
13552/527733
15 18

Слободское МО
972/127 70%
12111/24200
15 18

Зуевское МО
515/248 80%
2441/21534
15 23

Афанасьевское МО
1145/225 80%
3841/12700
15 23

Шабалинское МО
314/130 80%
3124/10854
15 18

Котельничское МО
225/118 80%
1245/23682
15 18

Верхошижемское МО
458/179 75%
4543/10200
15 18

Унинское МО
477/220 25%
3231/10500
15 23

Кикнурское МО
400/324 70%
2187/5333
15 18

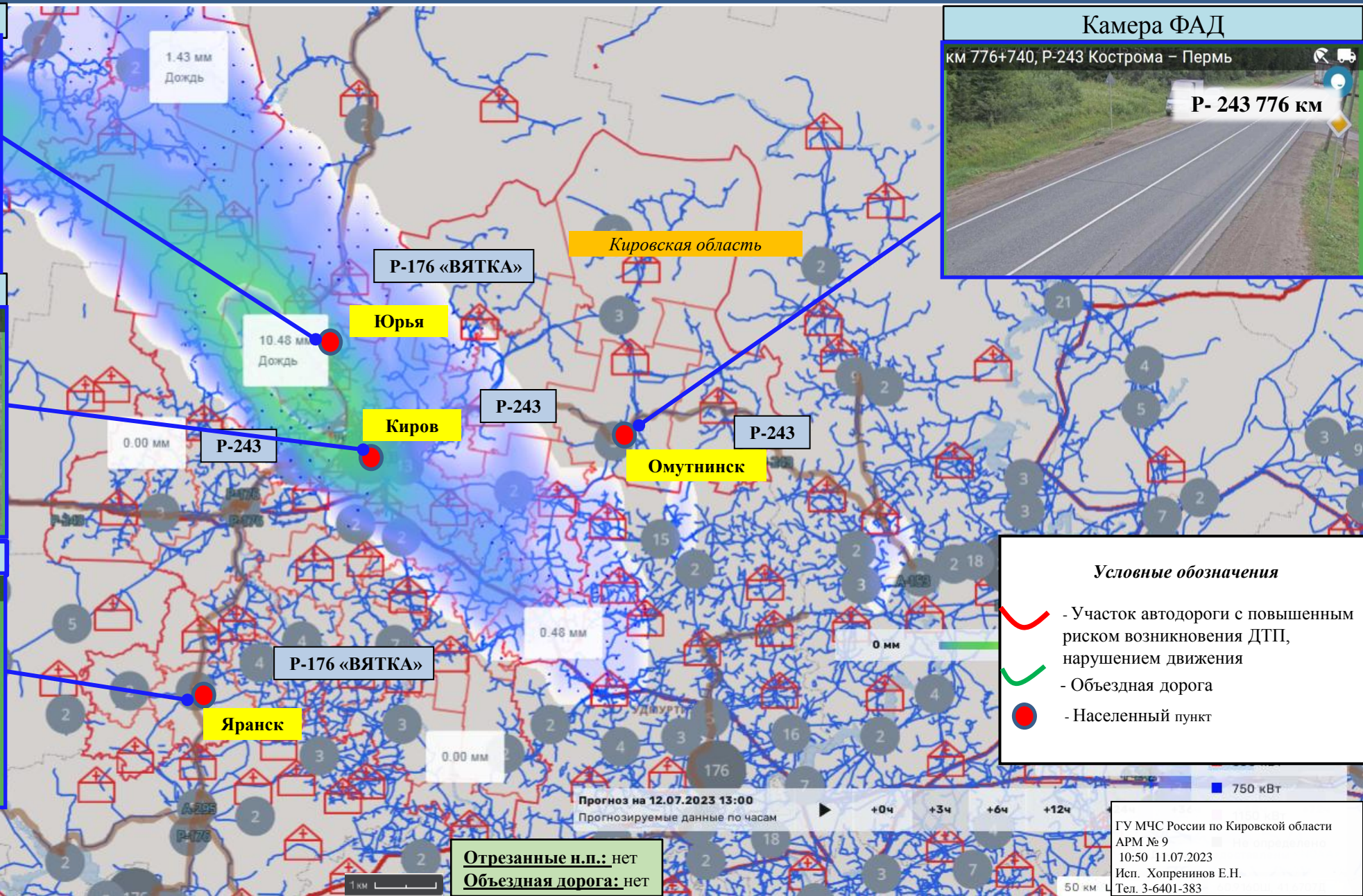
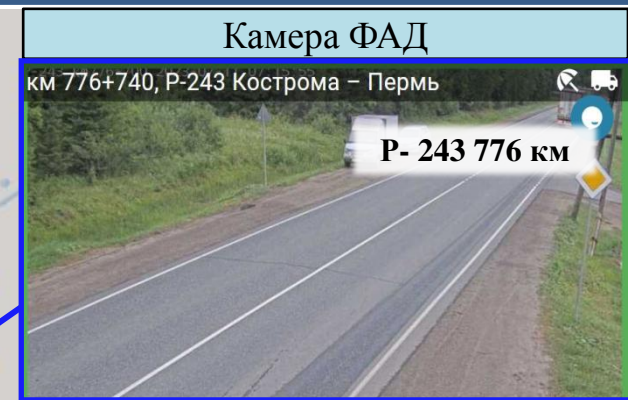
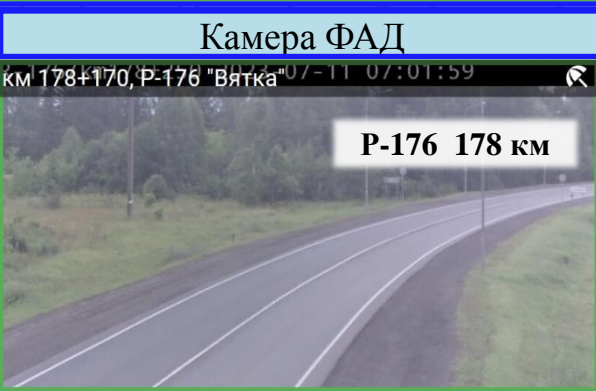
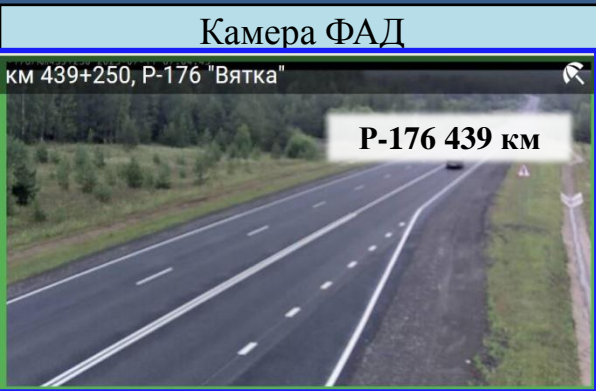
Арбайское МО
325/129 68%
1648/6000
15 18

Уржумский МО
844/392 80%
4529/2700
15 23

Кильмезское МО
212/187 80%
3231/15100
15 23

Малмыжский МО
240/308 80%
7745/23900
15 23

ИНФОРМАЦИОННЫЕ МАТЕРИАЛЫ ПО РИСКУ НАРУШЕНИЯ ТРАНСПОРТНОГО СООБЩЕНИЯ,
СВЯЗАННЫХ С НЕБЛАГОПРИЯТНЫМИ МЕТЕОЯВЛЕНИЯМИ
НА ФЕДЕРАЛЬНОЙ АВТОМОБИЛЬНОЙ ДОРОГЕ Р-176 и Р-243 В КИРОВСКОЙ ОБЛАСТИ (НА 11-12.07.2023)



Условные обозначения

- Участок автодороги с повышенным риском возникновения ДТП, нарушением движения
- Объездная дорога
- Населенный пункт

Отрезанные н.п.: нет
Объездная дорога: нет