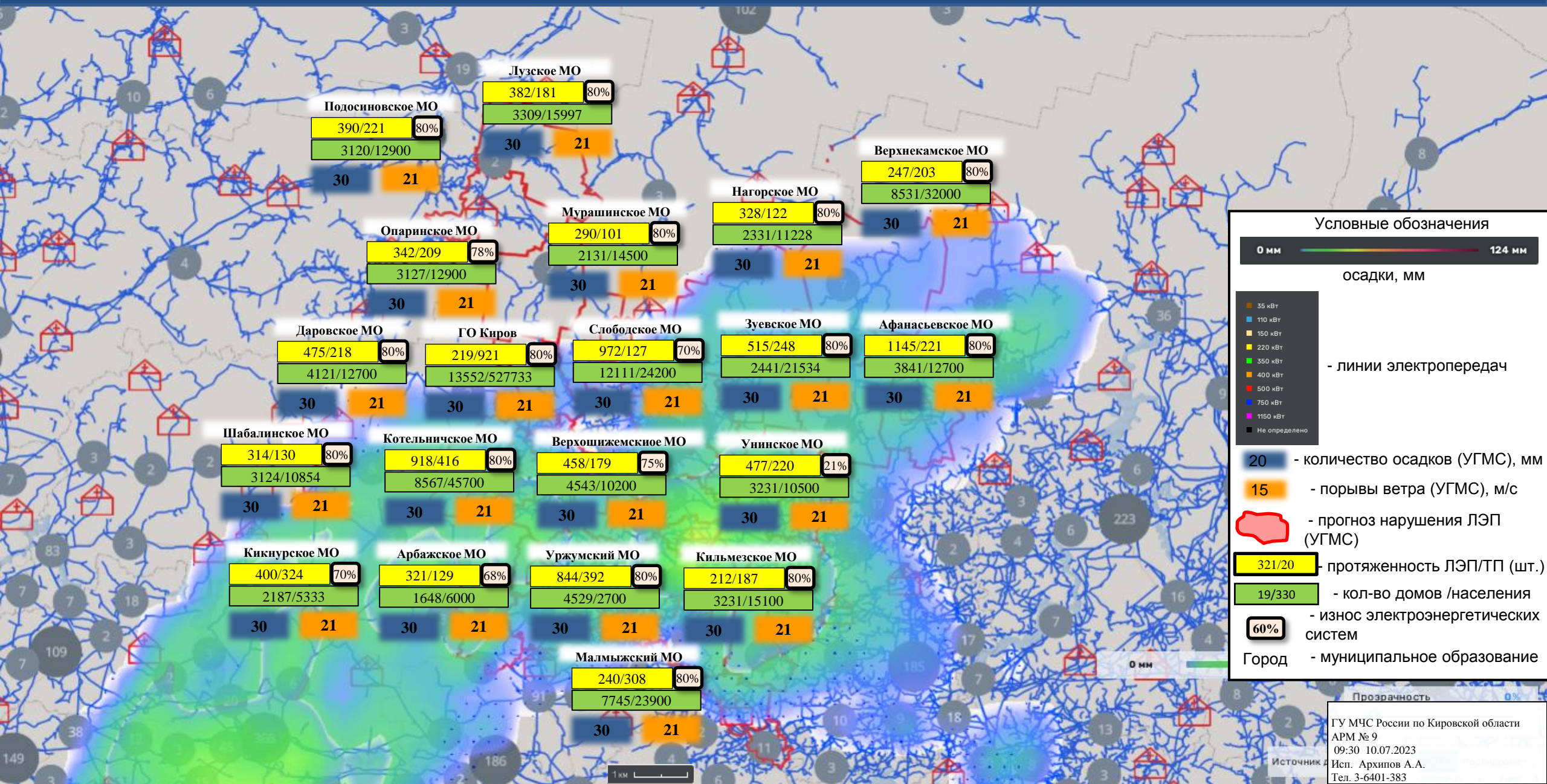


ИНФОРМАЦИОННЫЕ МАТЕРИАЛЫ ПО ОСАДКАМ НА ТЕРРИТОРИИ КИРОВСКОЙ ОБЛАСТИ (РИСК НАРУШЕНИЯ ЭЛЕКТРОСНАБЖЕНИЯ НА 11.07.2023)



Муниципальное образование	Протяженность ЛЭП/ТП (шт.)	Износ систем (%)	Кол-во домов / населения	Количество осадков (УГМС), мм	Порывы ветра (УГМС), м/с	Риск ЛЭП
Лужское МО	382/181	80%	3309/15997	30	21	Нет
Подосиновское МО	390/221	80%	3120/12900	30	21	Нет
Верхнекамское МО	247/203	80%	8531/32000	30	21	Нет
Нагорское МО	328/122	80%	2331/11228	30	21	Нет
Муршинское МО	290/101	80%	2131/14500	30	21	Нет
Опаринское МО	342/209	78%	3127/12900	30	21	Нет
Даровское МО	475/218	80%	4121/12700	30	21	Нет
ГО Киров	219/921	80%	13552/527733	30	21	Нет
Слободское МО	972/127	70%	12111/24200	30	21	Нет
Зуевское МО	515/248	80%	2441/21534	30	21	Нет
Афанасьевское МО	1145/221	80%	3841/12700	30	21	Нет
Шабалинское МО	314/130	80%	3124/10854	30	21	Нет
Котельничское МО	918/416	80%	8567/45700	30	21	Нет
Верхошижемское МО	458/179	75%	4543/10200	30	21	Нет
Унинское МО	477/220	21%	3231/10500	30	21	Нет
Кикнурское МО	400/324	70%	2187/5333	30	21	Нет
Арбажское МО	321/129	68%	1648/6000	30	21	Нет
Уржумский МО	844/392	80%	4529/2700	30	21	Нет
Кильмезское МО	212/187	80%	3231/15100	30	21	Нет
Малмыжский МО	240/308	80%	7745/23900	30	21	Нет

Условные обозначения

0 мм — 124 мм

осадки, мм

- 35 кВт
- 110 кВт
- 150 кВт
- 220 кВт
- 350 кВт
- 400 кВт
- 500 кВт
- 750 кВт
- 1150 кВт
- Не определено

- линии электропередач

20 - количество осадков (УГМС), мм

15 - порывы ветра (УГМС), м/с

- прогноз нарушения ЛЭП (УГМС)

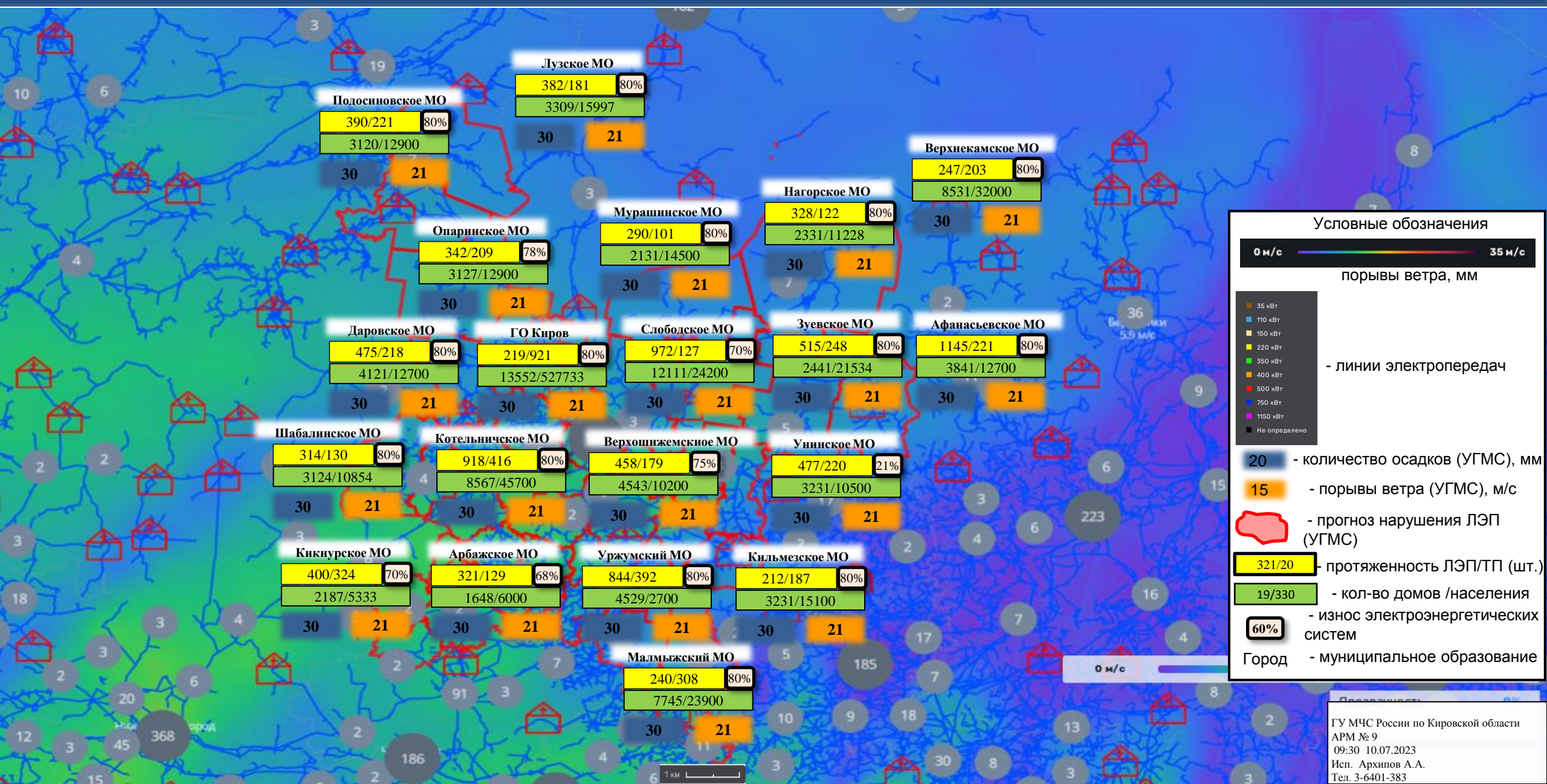
321/20 - протяженность ЛЭП/ТП (шт.)

19/330 - кол-во домов / населения

60% - износ электроэнергетических систем

Город - муниципальное образование

ИНФОРМАЦИОННЫЕ МАТЕРИАЛЫ ПО ПОРЫВАМ ВЕТРА НА ТЕРРИТОРИИ КИРОВСКОЙ ОБЛАСТИ (РИСК НАРУШЕНИЯ ЭЛЕКТРОСНАБЖЕНИЯ НА 11.07.2023)



Условные обозначения

0 м/с — **35 м/с**

порывы ветра, мм

- 35 кВт
- 110 кВт
- 150 кВт
- 220 кВт
- 350 кВт
- 400 кВт
- 500 кВт
- 750 кВт
- 1150 кВт
- Не определено

— линии электропередач

20 - количество осадков (УГМС), мм

15 - порывы ветра (УГМС), м/с

— прогноз нарушения ЛЭП (УГМС)

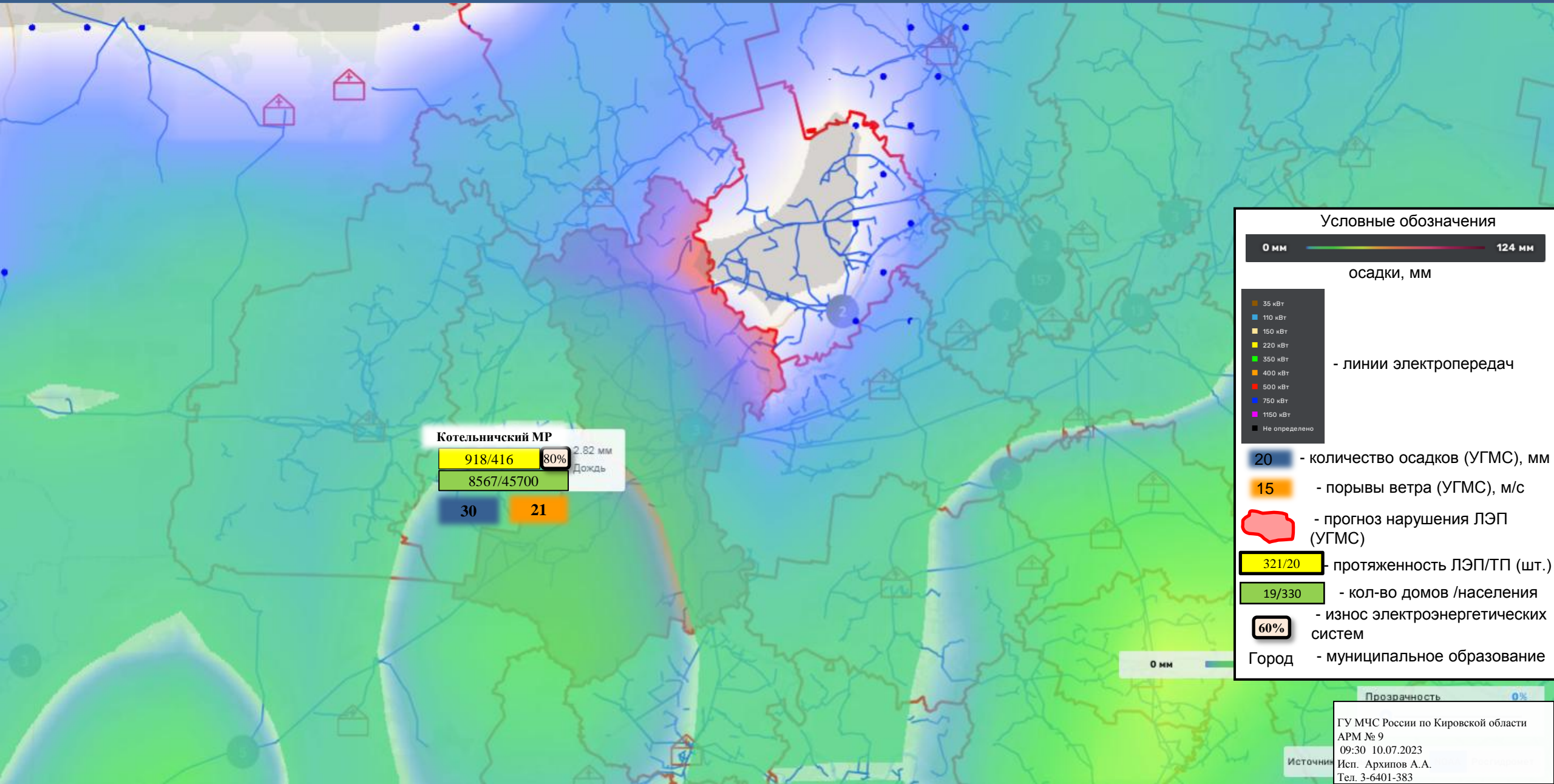
321/20 - протяженность ЛЭП/ТП (шт.)

19/330 - кол-во домов /населения

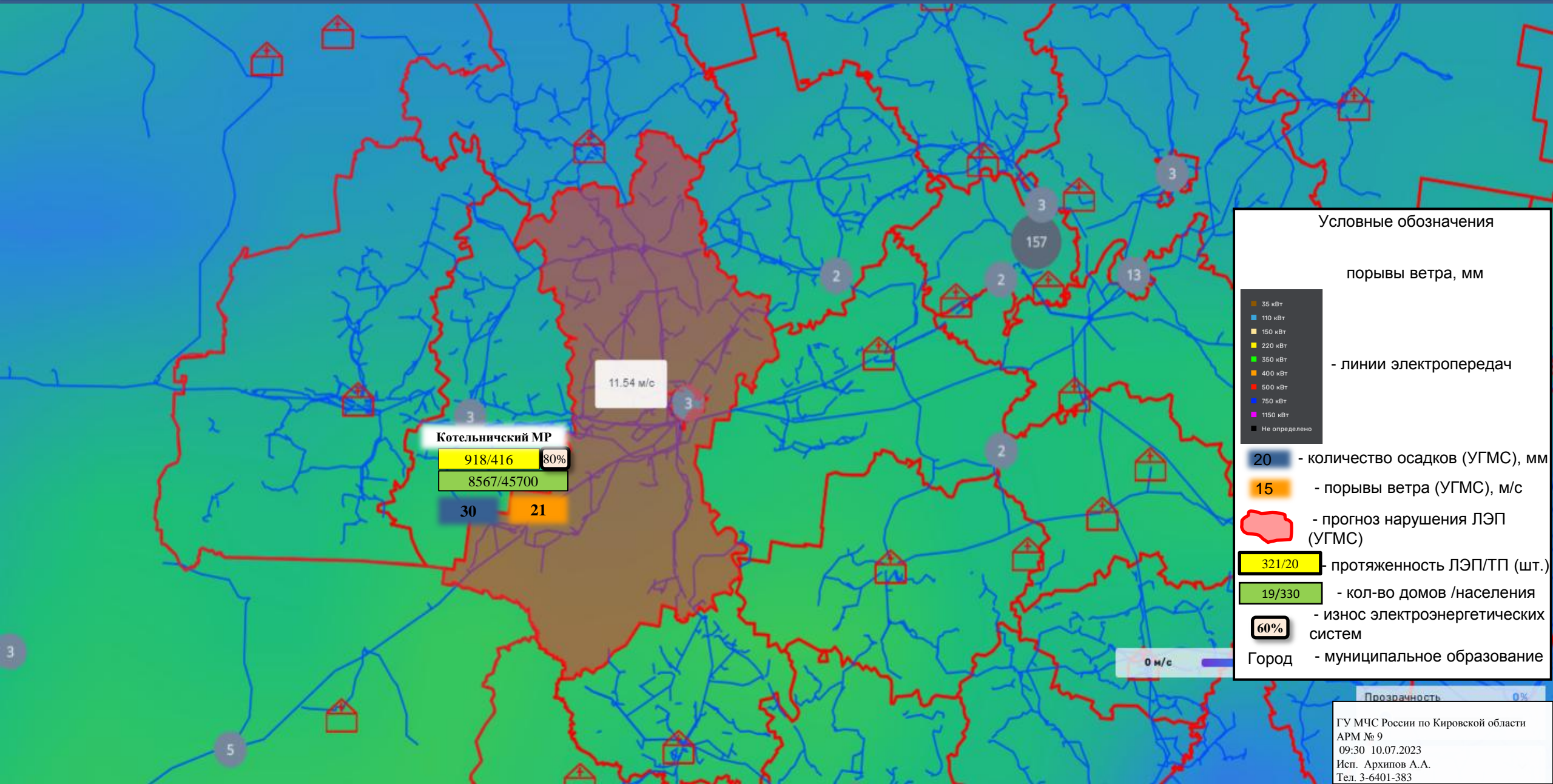
60% - износ электроэнергетических систем

Город - муниципальное образование

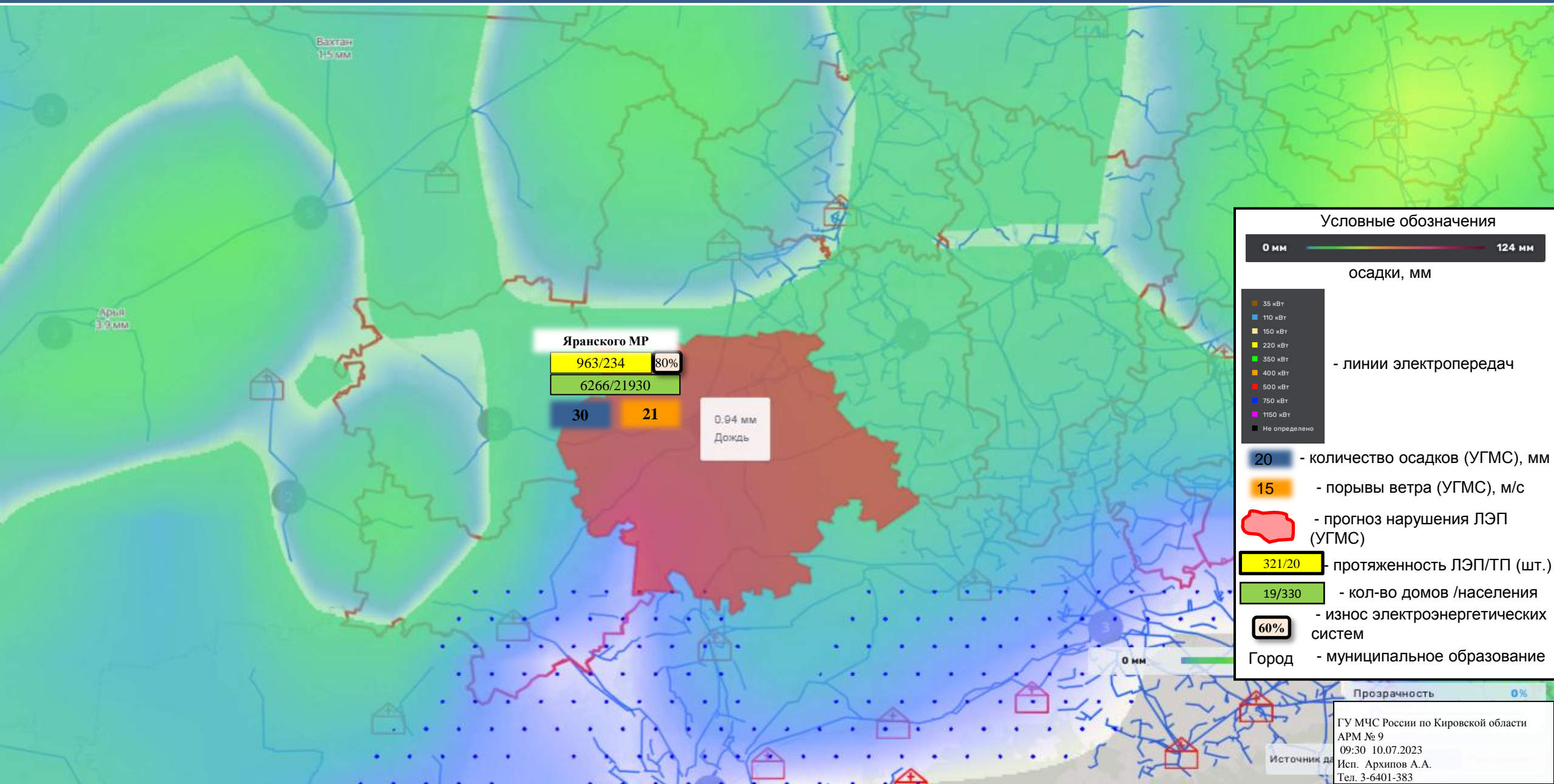
ИНФОРМАЦИОННЫЕ МАТЕРИАЛЫ ПО ОСАДКАМ НА ТЕРРИТОРИИ КОТЕЛЬНОИЧСКОГО МР КИРОВСКОЙ ОБЛАСТИ (РИСК НАРУШЕНИЯ ЭЛЕКТРОСНАБЖЕНИЯ НА 11.07.2023)



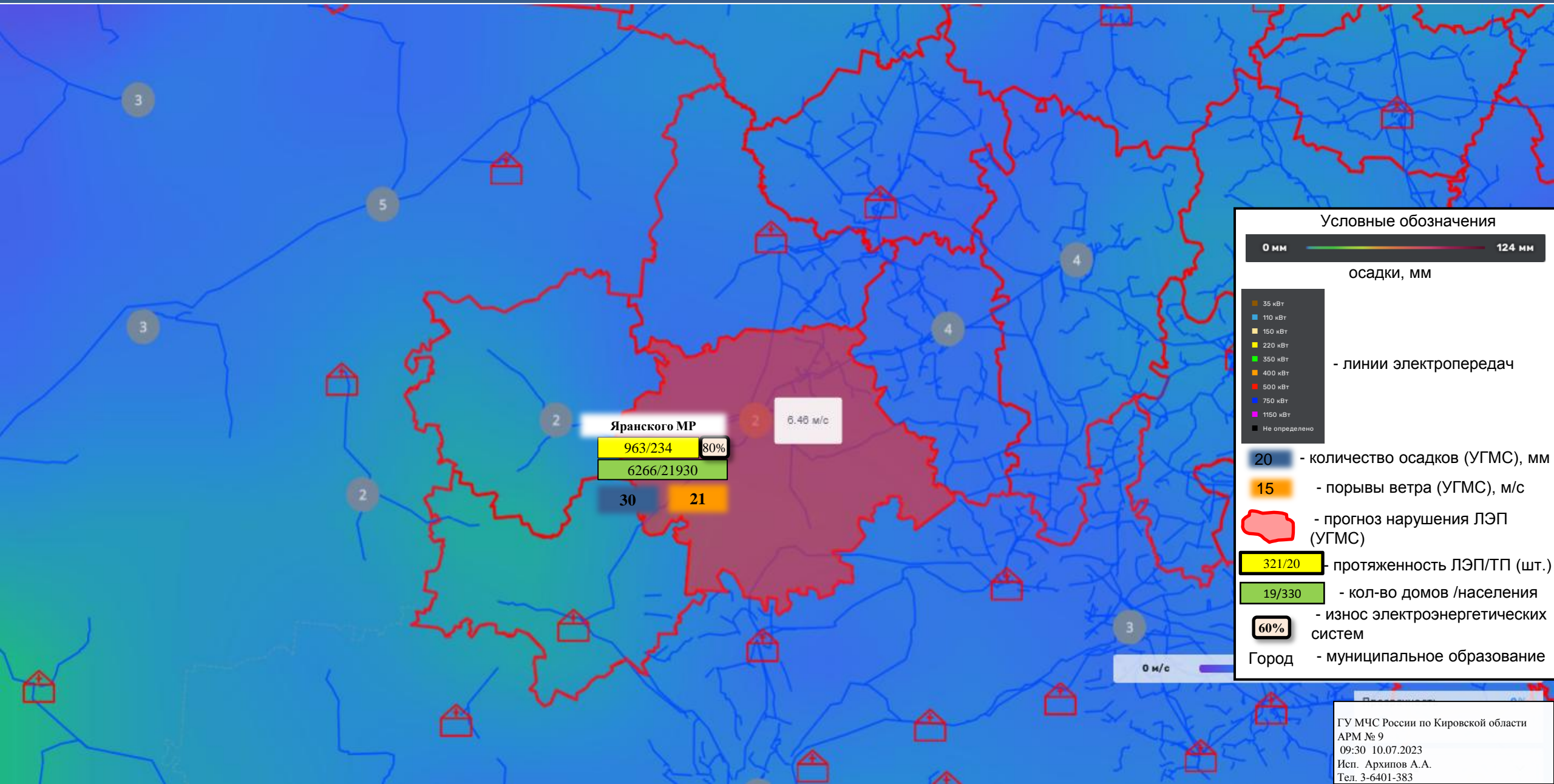
ИНФОРМАЦИОННЫЕ МАТЕРИАЛЫ ПО ПОРЫВАМ ВЕТРА НА ТЕРРИТОРИИ КОТЕЛЬНОИЧСКОГО МР КИРОВСКОЙ ОБЛАСТИ (РИСК НАРУШЕНИЯ ЭЛЕКТРОСНАБЖЕНИЯ НА 11.07.2023)



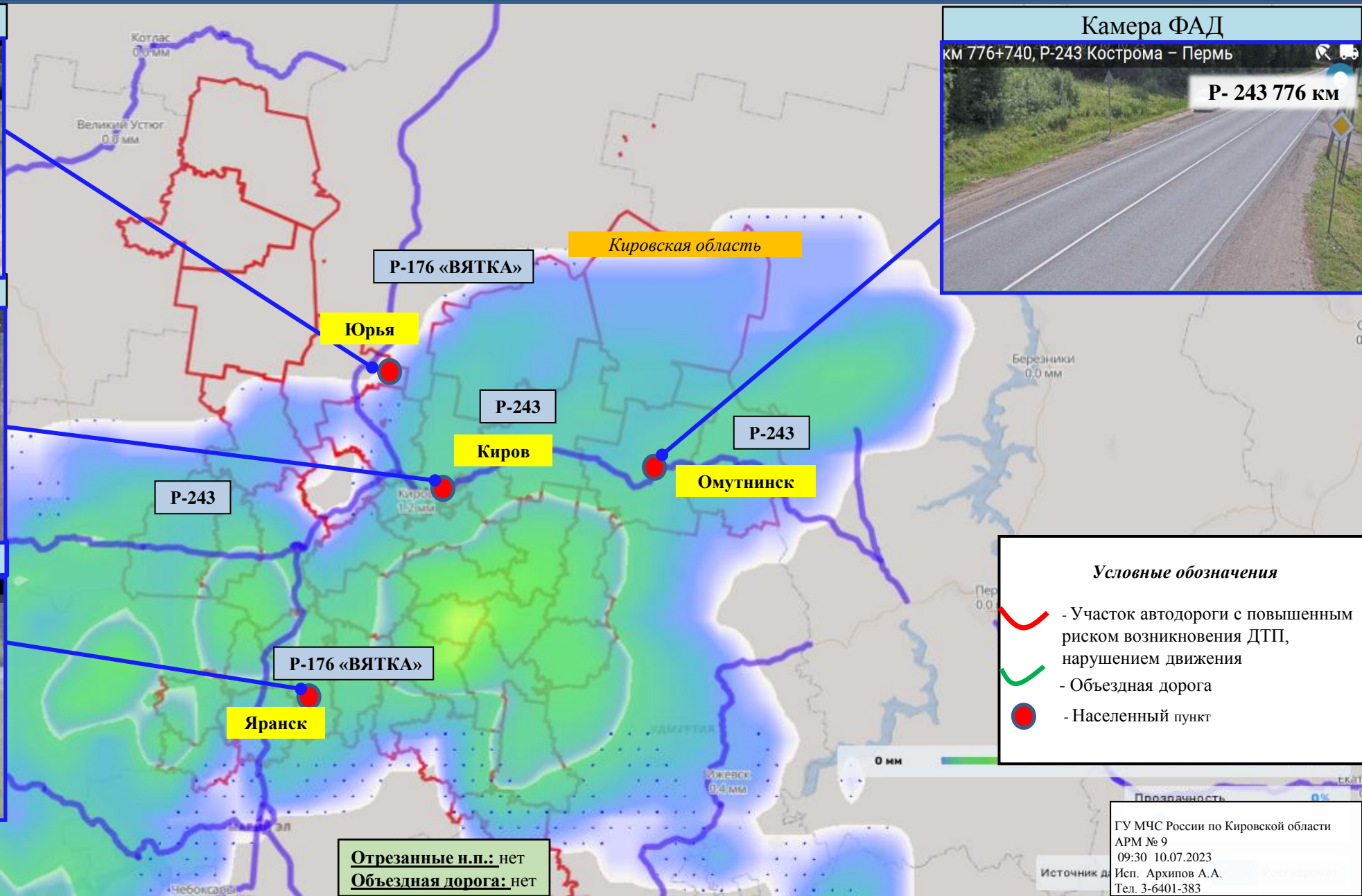
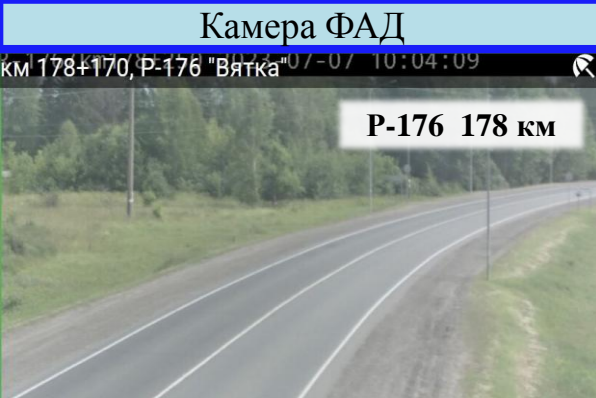
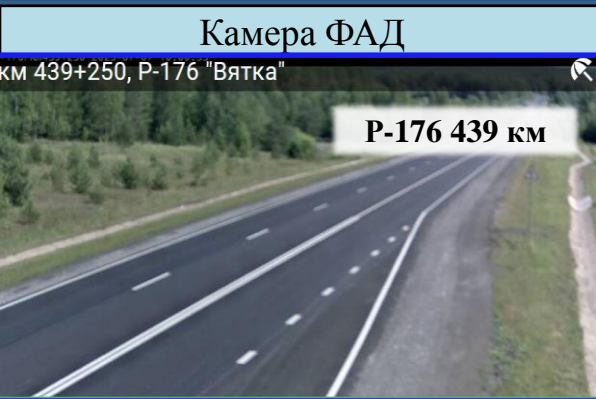
ИНФОРМАЦИОННЫЕ МАТЕРИАЛЫ ПО ОСАДКАМ НА ТЕРРИТОРИИ ЯРАНСКОГО МР КИРОВСКОЙ ОБЛАСТИ (РИСК НАРУШЕНИЯ ЭЛЕКТРОСНАБЖЕНИЯ НА 11.07.2023)



ИНФОРМАЦИОННЫЕ МАТЕРИАЛЫ ПО ПОРЫВАМ ВЕТРА НА ТЕРРИТОРИИ ЯРАНСКОГО МР КИРОВСКОЙ ОБЛАСТИ (РИСК НАРУШЕНИЯ ЭЛЕКТРОСНАБЖЕНИЯ НА 11.07.2023)



ИНФОРМАЦИОННЫЕ МАТЕРИАЛЫ ПО РИСКУ НАРУШЕНИЯ ТРАНСПОРТНОГО СООБЩЕНИЯ,
СВЯЗАННЫХ С НЕБЛАГОПРИЯТНЫМИ МЕТЕОЯВЛЕНИЯМИ
НА ФЕДЕРАЛЬНОЙ АВТОМОБИЛЬНОЙ ДОРОГЕ Р-176 и Р-243 В КИРОВСКОЙ ОБЛАСТИ (НА 11.07.2023)



Условные обозначения

- Участок автодороги с повышенным риском возникновения ДТП, нарушением движения
- Объездная дорога
- Населенный пункт

Отрезанные н.п.: нет
Объездная дорога: нет