

Градостроительный план земельного участка

Градостроительный план земельного участка

№

R	U	4	3	5	1	5	3	0	2				6
---	---	---	---	---	---	---	---	---	---	--	--	--	---

Градостроительный план земельного участка подготовлен на основании
Постановления Администрации Лебяжского района Кировской области №341 от 17.09.2013 г.

(реквизиты решения уполномоченного федерального органа исполнительной власти, или органа исполнительной власти субъекта Российской Федерации, или органа местного самоуправления о подготовке документации по планировке территории, либо реквизиты обращения и ф.и.о. заявителя – физического лица, либо реквизиты обращения и наименование заявителя – юридического лица о выдаче градостроительного плана земельного участка)

Местонахождение земельного участка

Кировская область

(субъект Российской Федерации)

Лебяжский район

(муниципальный район или городской округ)

Ветошкинское сельское поселение

(поселение)

Кадастровый номер земельного участка

Описание местоположения границ земельного участка Кировская область, Лебяжский район,
центральная часть Ветошкинского Сельского поселения

Площадь земельного участка 5,5860 га

Описание местоположения проектируемого объекта на земельном участке

(объекта капитального строительства) Полоса отвода автомобильной дороги Криуша – Советск – Лебяжье –
Марчата – Мари-Байса в Лебяжском районе



План подготовлен Кочнев Виталий Иванович, генеральный директор ООО «Институт «Кировстройпроект»
(ф.и.о., должность уполномоченного лица, наименование органа или организации)

(подпись)

Кочнев В.И.

(расшифровка подписи)

Представлен в Администрацию Лебяжского района Кировской области

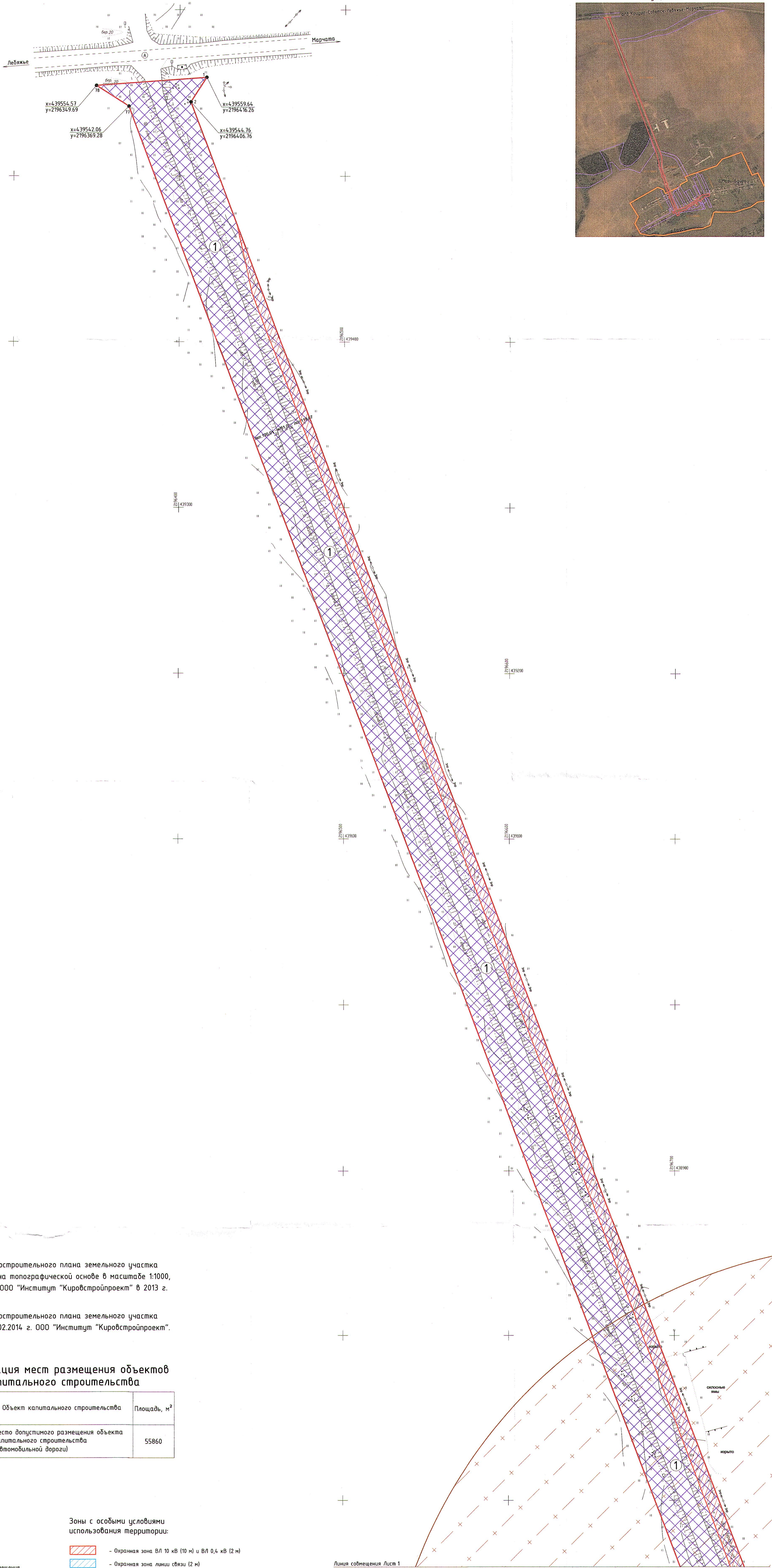
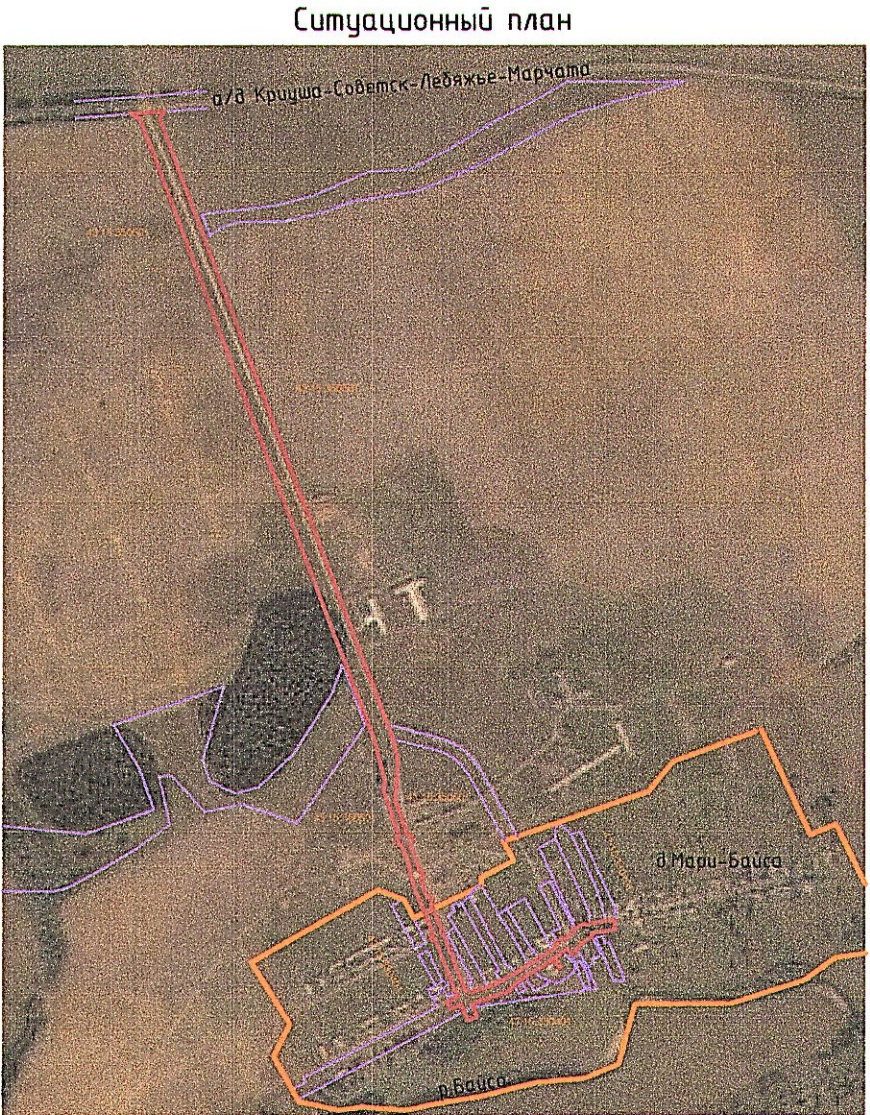
(наименование уполномоченного федерального органа исполнительной власти, или органа исполнительной власти субъекта Российской Федерации, или органа местного самоуправления)

10.04.2014 г.

(дата)

Утвержден Постановлением администрации Лебяжского района Кировской области №204 от 17.04.2014 г.

(реквизиты акта Правительства Российской Федерации, или высшего исполнительного органа государственной власти субъекта Российской Федерации, или главы местной администрации об утверждении)



Чертеж градостроительного плана земельного участка
разработан на топографической основе в масштабе 1:1000,
выполненной ООО "Кировстройпроект" в 2013 г.

Чертеж градостроительного плана земельного участка
разработан 02.2014 г. ООО "Кировстройпроект".

Экспликация мест размещения объектов
капитального строительства

№ п/п согласно чертежу	Объект капитального строительства	Площадь, м²
1	Место допустимого размещения объекта капитального строительства (автомобильной дороги)	55860

Условные обозначения:

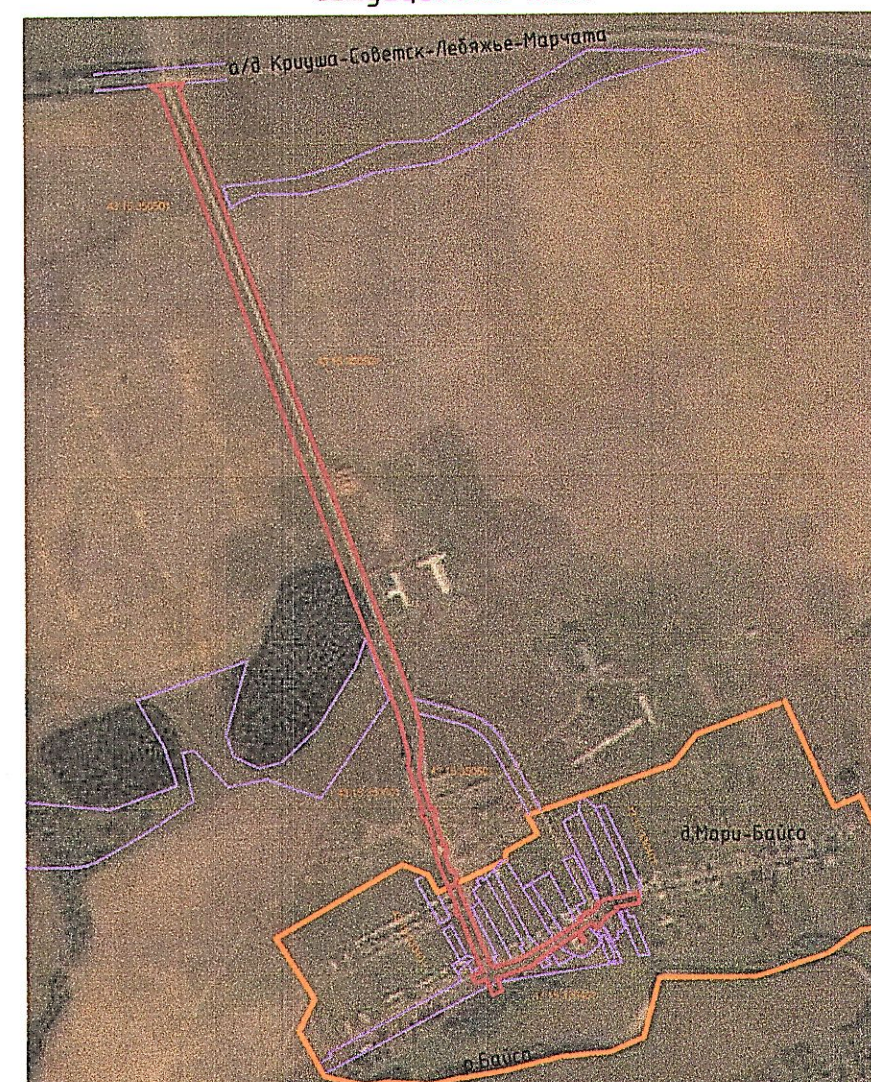
- А - Асфальтобетон
- Место допустимого размещения объекта капитального строительства (автомобильной дороги)
- Координаты поворотных точек границ земельного участка
- Граница земельного участка
- Точки поворота границ земельного участка
- Водопровод
- Линия связи

Зоны с особыми условиями
использования территории:

- Охранная зона ВЛ 10 кВ (10 м) и ВЛ 0,4 кВ (2 м)
- Охранная зона линии связи (2 м)
- Охранная зона водопровода (5 м)
- Санитарно-защитная зона гаражей и парков по ремонту, технологическому обслуживанию и хранению грузовых автомобилей и сельскохозяйственной техники (300 м)
- Санитарно-защитная зона ферм крупного рогатого скота менее 1200 голов (300 м)
- Санитарно-защитная зона автозаправочных станций для заправки грузового и легкового транспорта жидким и газовым топливом (100 м)
- Прибрежная зона (50 м)
- Водоохранная зона (200 м)

Примечания:
1. Система координат - местная МСК-43.

М.К. №0140300010313000009-0112336-01-ПП-ГП					
Реконструкция автомобильной дороги Кружша-Советск-Лебяжье-Марчата-Мари-Байса в Лебяжском районе Кировской области					
Изм.	К. уч.	Лист	№ док.	Подп.	Дата
Разработал	Алцеева	02.14			
Проверил	Вершинина	02.14			
ГИП	Вершинина	02.14			
Проект межевания территории				Специя	Лист
				П	1
Чертеж градостроительного плана М 1:1000				ООО "Институт "Кировстройпроект"	
Н. контр.	Вершинина	02.14			



Чертеж градостроительного плана земельного участка
разработан на топографической основе в масштабе 1:1000,
выполненной ООО "Институт "Кировстройпроект" в 2013 г.

Чертеж градостроительного плана земельного участка
разработан 02.2014 г. ООО "Институт "Кировстройпроект".

Экспликация мест размещения объектов капитального строительства

№ п/п согласно чертежу	Объект капитального строительства	Площадь, м ²
1	Место допустимого размещения объекта капитального строительства (автомобильной дороги)	55860

Условные обозначения:

- А - Асфальтобетон
- Место допустимого размещения
объекта капитального строительства
(автомобильной дороги)
- Координаты поворотных точек
границ земельного участка
- Граница земельного участка
- 12 - Точки поворота границ земельного участка
- Водопротвод
- Линия связи

Зоны с особыми условиями использования территории:

- Охранная зона ВЛ 10 кВ (10 м) и ВЛ 0,4 кВ (2 м)
- Охранная зона линии связи (2 м)
- Охранная зона водопровода (5 м)
- Санитарно-защитная зона гаражей и парков
по ремонту, технологическому обслуживанию
и хранению грузовых автомобилей
и сельскохозяйственной техники (300 м)
- Санитарно-защитная зона ферм крупного
рогатого скота менее 1200 голов (300 м)
- Санитарно-защитная зона
автотранспортных станций для заправки
грузового и легкового транспорта
жидким и газовым топливом (100 м)
- Прибрежная зона (50 м)
- Водоохранная зона (200 м)

Примечания:
1. Система координат - местная МСК-43.

М.К. №0140300010313000009-0112336-01-ПП-ГП					
Реконструкция автомобильной дороги Кривоша-Советск-Лебяжье-Марчата-Мари-Байса в Лебяжском районе Кировской области					
Изм.	К. уч.	Лист	№ док.	Подп.	Дата
Разработал	Алтыбева	02.14			
Проверил	Вершинина	02.14			
ГИП	Вершинина	02.14			
Проект межевания территории					
				Лист	Листов
				П	2
				2	2
Чертеж градостроительного плана М 1:1000					
ООО "Институт "Кировстройпроект"					
Н. контр.	Вершинина	02.14			

1. Чертеж градостроительного плана земельного участка и линий градостроительного регулирования¹

(масштаб)

Градостроительный план земельного участка создается на основе материалов картографических работ, выполненных в соответствии с требованиями федерального законодательства^{2, 3}

1:1000 (масштаб)

Градостроительный план на линейные объекты создается на основании картографического материала, выполненного в масштабе: 1:50 000, 1:100 000, 1:200 000, 1:500 000 (при подготовке картографического материала необходимо руководствоваться требованиями федерального/регионального законодательства)⁴

Площадь земельного участка 5,5860 га.^{2, 3, 4}

На чертеже градостроительного плана земельного участка указываются:

- схема расположения земельного участка в окружении смежно расположенных земельных участков (ситуационный план);^{2, 4}
- границы земельного участка и координаты поворотных точек;^{2, 3, 4}
- красные линии;^{2, 3, 4}
- обозначение существующих (на дату предоставления документа) объектов капитального строительства, объектов незавершенного строительства) и их номера по порядку, в том числе не соответствующих градостроительному регламенту;^{2, 4}
- минимальные отступы от границ земельного участка в целях определения мест допустимого размещения объекта капитального строительства, за пределами которых запрещено строительство;^{2, 4}
- границы зон планируемого размещения объектов капитального строительства для государственных или муниципальных нужд и номера этих зон по порядку (на основании документации по планировке территории, в соответствии с которой принято решение о выкупе, резервировании с последующим выкупом);^{2, 3, 4}
- места допустимого размещения объекта капитального строительства;^{2, 4}
- информация об ограничениях в использовании земельного участка (зоны охраны объектов культурного наследия, санитарно-защитные, водоохранные зоны и иные зоны);^{2, 4}
- границы зон действия публичных сервитутов (при наличии);^{2, 3, 4}
- параметры разрешенного строительства.²

Чертеж градостроительного плана земельного участка разработан на топографической основе в масштабе (1: 1000), выполненной 12.2013 г.
(дата)

(наименование кадастрового инженера)

Чертеж градостроительного плана земельного участка разработан

10.04.2014 г. ООО «Институт «Кировстройпроект»

(дата, наименование организации)

2. Информация о разрешенном использовании земельного участка, требованиях к назначению, параметрам и размещению объекта капитального строительства^{1, 2, 3, 4}

(наименование представительного органа местного самоуправления, реквизиты акта об утверждении правил землепользования и застройки, информация обо всех предусмотренных градостроительным регламентом видах разрешенного использования земельного участка (за исключением случаев предоставления земельного участка для государственных или муниципальных нужд))

2.1. Информация о разрешенном использовании земельного участка^{2, 3, 4}

основные виды разрешенного использования земельного участка:

автомобильная дорога Криуша – Советск – Лебяжье – Марчата – Мари-Байса ;

условно разрешенные виды использования земельного участка:

_____ ;

вспомогательные виды использования земельного участка:

2.2. Требования к назначению, параметрам и размещению объекта капитального строительства на указанном земельном участке. Назначение объекта капитального строительства²

Назначение объекта капитального строительства

№ _____, _____
(согласно чертежу) (назначение объекта капитального строительства)

2.2.1. Предельные (минимальные и (или) максимальные) размеры земельных участков и объектов капитального строительства, в том числе площадь²:

Кадастровый номер земельного участка согласно чертежу градостр. плана	1. Длина (метров)	2. Ширина (метров)	3. Полоса отчуждения	4. Охранные зоны	5. Площадь земельного участка (га)	6. Номер объекта кап. стр-ва согласно чертежу градостр. плана	7. Размер (м)		8. Площадь объекта кап. стр-ва (га)
							макс.	мин.	
-	-	-	-	-	-	-	-	-	-

2.2.2. Предельное количество этажей _____ **или предельная высота зданий, строений, сооружений** _____ м.²

2.2.3. Максимальный процент застройки в границах земельного участка _____ %².

2.2.4. Иные показатели²:

2.2.5. Требования к назначению, параметрам и размещению объекта капитального строительства на указанном земельном участке^{3,4}

Назначение объекта капитального строительства

№ _____, _____
(согласно чертежу) (назначение объекта капитального строительства)

Предельные (минимальные и (или) максимальные) размеры земельных участков:

Номер участка согласно чертежу градостроительного плана	Длина (м)	Ширина (м)	Площадь (га)	Полоса отчуждения	Охранные зоны
1	1682	от 16 до 66	5,5860	-	Линия связи – 312,6 кв.м., ЛЭП – 9117,8 кв.м.

3. Информация о расположенных в границах земельного участка объектах капитального строительства и объектах культурного наследия^{1, 2, 3, 4}

3.1. Объекты капитального строительства

№ _____, _____,
(согласно чертежу (назначение объекта капитального строительства)
градостроительного плана)
инвентаризационный или кадастровый номер _____,
технический или кадастровый паспорт объекта подготовлен _____,
(дата)

(наименование организации (органа) государственного кадастрового учета объектов недвижимости
или государственного технического учета и технической инвентаризации объектов капитального строительства)

3.2. Объекты, включенные в единый государственный реестр объектов культурного наследия (памятников истории и культуры) народов Российской Федерации

№ _____, _____,
(согласно чертежу (назначение объекта культурного наследия)
градостроительного плана)

(наименование органа государственной власти, принявшего решение о включении выявленного объекта
культурного наследия в реестр, реквизиты этого решения)
регистрационный номер в реестре _____ от _____,
(дата)

4. Информация о разделении земельного участка^{2, 3, 4}

(наименование и реквизиты документа, определяющего возможность или невозможность разделения)

¹ При отсутствии правил землепользования и застройки, но не позднее 1 января 2012 года заполняется на основании документации по планировке территории.

² Заполняется на земельные участки, на которые действие градостроительного регламента распространяется.

³ Заполняется на земельный участок, на который градостроительный регламент не устанавливается.

⁴ Заполняется на земельный участок, на который градостроительный регламент не распространяется.