

# ОПИСАНИЕ МЕСТОПОЛОЖЕНИЯ ГРАНИЦ

**Зона размещения производственных объектов V класса вредности ;  
местоположение - Кировская область, Лебяжский район, Лебяжское городское  
поселение**

(наименование объекта, местоположение границ которого описано (далее - объект))

## Раздел 1

Сведения об объекте		
№ п/п	Характеристики объекта	Описание характеристик
1	2	3
1.	Местоположение объекта	613500, Кировская область, район Лебяжский, территория Лебяжское городское поселение
2.	Площадь объекта +/- величина погрешности определения площади (Р +/- Дельта Р)	135257 +/- 129 м²
3.	Иные характеристики объекта	-

## Раздел 2

Сведения о местоположении границ объекта					
1. Система координат МСК-43, зона 2					
2. Сведения о характерных точках границ объекта					
Обозначение характерных точек границ	Координаты, м		Метод определения координат характерной точки	Средняя квадратическая погрешность положения характерной точки (Mt), м	Описание обозначения точки на местности (при наличии)
	X	Y			
1	2	3	4	5	6
-	-	-	-	-	
3. Сведения о характерных точках части (частей) границы объекта					
Обозначение характерных точек части границы	Координаты, м		Метод определения координат характерной точки	Средняя квадратическая погрешность положения характерной точки (Mt), м	Описание обозначения точки на местности (при наличии)
	X	Y			
1	2	3	4	5	6
Часть 1					
н1	450549.87	2186894.96	Картометрический метод	0.1	-
н2	450558.81	2186934.51	Картометрический метод	0.1	-
н3	450478.39	2186911.07	Картометрический метод	0.1	-
н4	450482.00	2186897.71	Картометрический метод	0.1	-
н5	450342.08	2186845.02	Картометрический метод	0.1	-
н6	450393.49	2186724.03	Картометрический метод	0.1	-
н7	450454.15	2186799.38	Картометрический метод	0.1	-
н8	450500.86	2186842.59	Картометрический метод	0.1	-
н9	450534.62	2186874.68	Картометрический метод	0.1	-
н1	450549.87	2186894.96	Картометрический метод	0.1	-
Часть 2					
н10	450875.03	2186293.56	Картометрический метод	0.1	-
н11	450752.64	2186244.86	Картометрический метод	0.1	-
н12	450755.38	2186237.17	Картометрический метод	0.1	-
н13	450798.65	2186116.82	Картометрический метод	0.1	-
н14	450830.09	2186131.67	Картометрический метод	0.1	-
н15	450862.60	2186147.48	Картометрический метод	0.1	-

3. Сведения о характерных точках части (частей) границы объекта					
Обозначение характерных точек части границы	Координаты, м		Метод определения координат характерной точки	Средняя квадратическая погрешность положения характерной точки (Mt), м	Описание обозначения точки на местности (при наличии)
	X	Y			
1	2	3	4	5	6
н16	450914.88	2186173.29	Картометрический метод	0.1	-
н17	450881.93	2186269.97	Картометрический метод	0.1	-
н10	450875.03	2186293.56	Картометрический метод	0.1	-
Часть 3					
н18	451611.35	2187931.02	Картометрический метод	0.1	-
н19	451629.12	2187947.73	Картометрический метод	0.1	-
н20	451640.62	2187935.46	Картометрический метод	0.1	-
н21	451654.19	2187948.19	Картометрический метод	0.1	-
н22	451655.21	2187949.15	Картометрический метод	0.1	-
н23	451658.78	2187929.58	Картометрический метод	0.1	-
н24	451666.58	2187927.40	Картометрический метод	0.1	-
н25	451681.25	2187922.85	Картометрический метод	0.1	-
н26	451696.81	2187936.64	Картометрический метод	0.1	-
н27	451701.43	2187940.53	Картометрический метод	0.1	-
н28	451722.87	2187960.00	Картометрический метод	0.1	-
н29	451718.02	2187964.44	Картометрический метод	0.1	-
н30	451704.13	2187983.90	Картометрический метод	0.1	-
н31	451700.68	2187996.94	Картометрический метод	0.1	-
н32	451720.66	2188015.96	Картометрический метод	0.1	-
н33	451741.81	2188036.33	Картометрический метод	0.1	-
н34	451731.23	2188048.68	Картометрический метод	0.1	-
н35	451736.82	2188062.67	Картометрический метод	0.1	-
н36	451714.79	2188085.52	Картометрический метод	0.1	-
н37	451718.73	2188090.72	Картометрический метод	0.1	-
н38	451714.31	2188094.69	Картометрический метод	0.1	-
н39	451710.29	2188090.20	Картометрический метод	0.1	-

3. Сведения о характерных точках части (частей) границы объекта					
Обозначение характерных точек части границы	Координаты, м		Метод определения координат характерной точки	Средняя квадратическая погрешность положения характерной точки (Mt), м	Описание обозначения точки на местности (при наличии)
	X	Y			
1	2	3	4	5	6
н40	451692.67	2188108.45	Картометрический метод	0.1	-
н41	451691.10	2188110.37	Картометрический метод	0.1	-
н42	451633.34	2188043.95	Картометрический метод	0.1	-
н43	451635.60	2188041.43	Картометрический метод	0.1	-
н44	451667.76	2188011.89	Картометрический метод	0.1	-
н45	451665.66	2188010.15	Картометрический метод	0.1	-
н46	451664.35	2188011.31	Картометрический метод	0.1	-
н47	451642.96	2187986.27	Картометрический метод	0.1	-
н48	451601.39	2187955.38	Картометрический метод	0.1	-
н49	451603.39	2187948.39	Картометрический метод	0.1	-
н50	451605.30	2187944.57	Картометрический метод	0.1	-
н18	451611.35	2187931.02	Картометрический метод	0.1	-
Часть 4					
н51	450726.67	2189189.04	Картометрический метод	0.1	-
н52	450741.23	2189208.74	Картометрический метод	0.1	-
н53	450755.75	2189236.21	Картометрический метод	0.1	-
н54	450773.05	2189258.12	Картометрический метод	0.1	-
н55	450793.07	2189283.03	Картометрический метод	0.1	-
н56	450811.54	2189314.97	Картометрический метод	0.1	-
н57	450839.45	2189301.55	Картометрический метод	0.1	-
н58	450850.01	2189320.56	Картометрический метод	0.1	-
н59	450851.89	2189323.48	Картометрический метод	0.1	-
н60	450767.60	2189394.61	Картометрический метод	0.1	-
н61	450596.21	2189520.88	Картометрический метод	0.1	-
н62	450594.36	2189517.61	Картометрический метод	0.1	-
н63	450581.98	2189498.05	Картометрический метод	0.1	-

## 3. Сведения о характерных точках части (частей) границы объекта

Обозначение характерных точек части границы	Координаты, м		Метод определения координат характерной точки	Средняя квадратическая погрешность положения характерной точки (Mt), м	Описание обозначения точки на местности (при наличии)
	X	Y			
1	2	3	4	5	6
н64	450566.37	2189507.30	Картометрический метод	0.1	-
н65	450564.91	2189506.12	Картометрический метод	0.1	-
н66	450541.11	2189521.04	Картометрический метод	0.1	-
н67	450556.48	2189544.87	Картометрический метод	0.1	-
н68	450530.40	2189563.63	Картометрический метод	0.1	-
н69	450452.12	2189617.59	Картометрический метод	0.1	-
н70	450343.65	2189464.63	Картометрический метод	0.1	-
н71	450659.30	2189241.39	Картометрический метод	0.1	-
н72	450700.33	2189208.59	Картометрический метод	0.1	-
н51	450726.67	2189189.04	Картометрический метод	0.1	-

### Раздел 3

<b>Сведения о местоположении измененных (уточненных) границ объекта</b>							
1. Система координат -							
2. Сведения о характерных точках границ объекта							
Обозначение характерных точек границ	Существующие координаты, м		Измененные (уточненные) координаты, м		Метод определения координат характерной точки	Средняя квадратическая погрешность положения характерной точки (Mt), м	Описание обозначения точки на местности (при наличии)
	X	Y	X	Y			
1	2	3	4	5	6	7	8
-	-	-	-	-	-	-	
3. Сведения о характерных точках части (частей) границы объекта							
Обозначение характерных точек части границы	Существующие координаты, м		Измененные (уточненные) координаты, м		Метод определения координат характерной точки	Средняя квадратическая погрешность положения характерной точки (Mt), м	Описание обозначения точки на местности (при наличии)
	X	Y	X	Y			
1	2	3	4	5	6	7	8
-	-	-	-	-	-	-	

## План границ объекта



Масштаб 1:5000

## Используемые условные знаки и обозначения

— вновь образованная часть границы зоны, сведения о которой достаточны для определения её местоположения  
 — граница земельного участка, установленная в соответствии с федеральным законодательством, включенная в ГКН и не изменяемая при проведении кадастровых работ

— граница населенного пункта  
 • 1 обозначение характерной точки границы, сведения о которой позволяют однозначно определить ее местоположение на местности

Подпись



Дата "05" августа 2020г.

Место для оттиска печати (при наличии) лица, составившего описание местоположения объекта

## План границ объекта



Масштаб 1:2500

## Используемые условные знаки и обозначения

— вновь образованная часть границы зоны, сведения о которой достаточны для определения её местоположения  
 — граница земельного участка, установленная в соответствии с федеральным законодательством, включенная в ГКН и не изменяемая при проведении кадастровых работ

— граница населенного пункта  
 • n1 обозначение характерной точки границы, сведения о которой позволяют однозначно определить ее местоположение на местности

Подпись \_\_\_\_\_



Дата "05" августа 2020г.

Место для оттиска печати (при наличии) лица, составившего описание местоположения объекта



## План границ объекта



Масштаб 1:5000

## Используемые условные знаки и обозначения

— вновь образованная часть границы зоны, сведения о которой достаточны для определения её местоположения  
 граница земельного участка, установленная в соответствии с федеральным законодательством, включенная в ГКН и не  
 изменяемая при проведении кадастровых работ

— граница населенного пункта  
 • 1 обозначение характерной точки границы, сведения о которой позволяют однозначно определить ее местоположение на местности

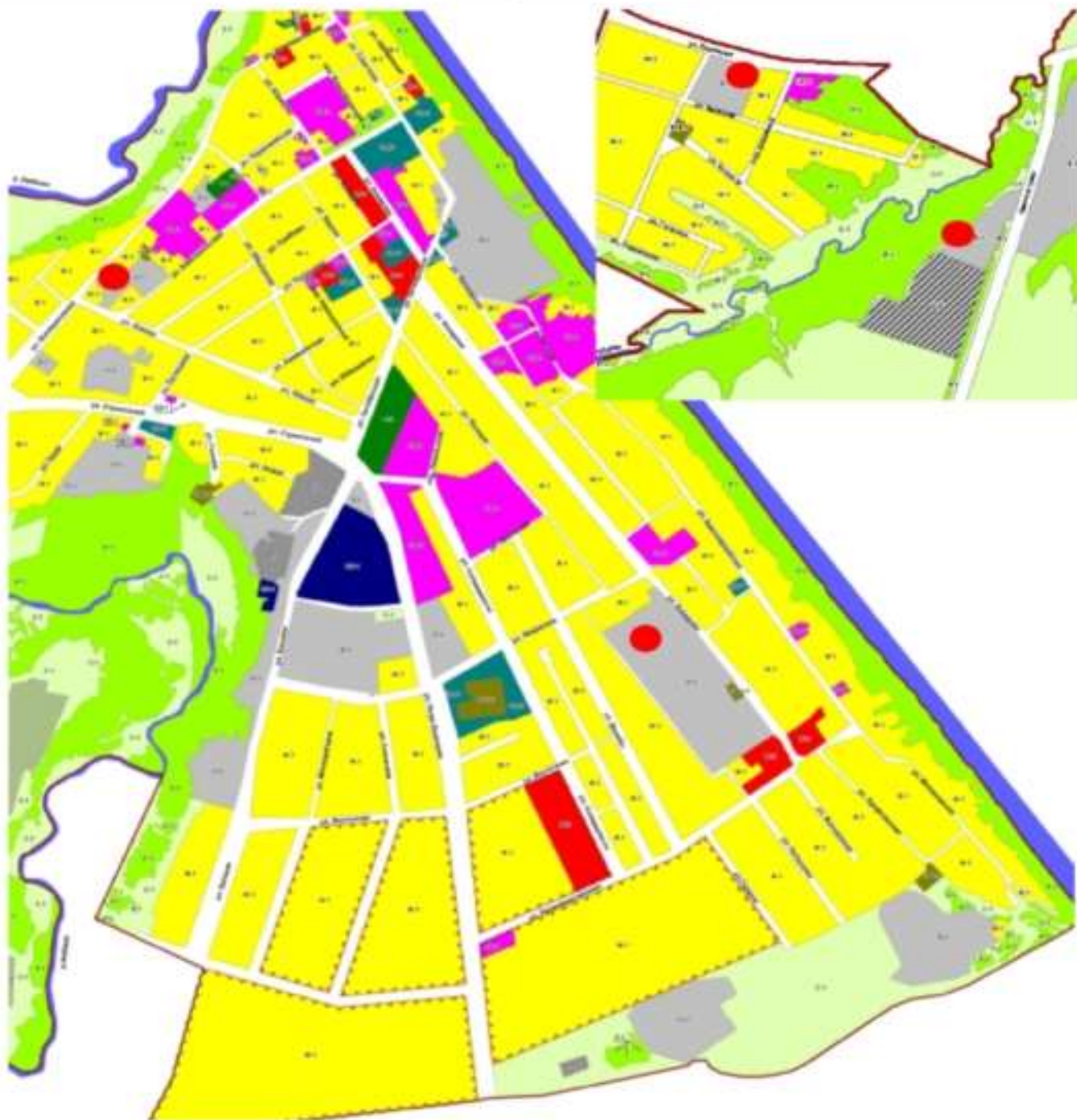
Подпись \_\_\_\_\_



Дата "05" августа 2020г.

Место для оттиска печати (при наличии) лица, составившего описание местоположения объекта

## План границ объекта



Масштаб 1:20000

### Используемые условные знаки и обозначения

● местоположение территориальной зоны

Подпись \_\_\_\_\_



Дата "05" августа 2020г.

Место для оттиска печати (при наличии) лица, составившего описание местоположения объекта

### Текстовое описание местоположения границ населенных пунктов, территориальных зон

Прохождение границы		Описание прохождения границы
от точки	до точки	
1	2	3
-	-	-

