

ОПИСАНИЕ МЕСТОПОЛОЖЕНИЯ ГРАНИЦ

Территориальная зона ОД-1 – зона учреждений учебно-воспитательного назначения, здравоохранения и
соцобеспечения

(наименование объекта, местоположение границ которого описано (далее - объект)

Раздел 1

Сведения об объекте		
№ п/п	Характеристики объекта	Описание характеристик
1	2	3
1	Местоположение объекта	Российская Федерация, Кировская область, Лебяжский район, Ветошкинское сельское поселение
2	Площадь объекта +/- величина погрешности определения площади (Р+/- Дельта Р)	–
3	Иные характеристики объекта	–

Раздел 2

Сведения о местоположении границ объекта					
1. Система координат <u>МСК-43, зона 2 (15)</u>					
2. Сведения о характерных точках границ объекта					
Обозначение характерных точек границ	Координаты, м		Метод определения координат характерной точки	Средняя квадратическая погрешность положения характерной точки (M_t), м	Описание обозначения точка местности (при наличии)
	X	Y			
1	2	3	4	5	6
Зона1(1)	–	–	–	–	–
1	438067.97	2200205.64	Картометрический метод	1.00	–
2	437906.68	2200261.24	Картометрический метод	1.00	–
3	437899.71	2200166.56	Картометрический метод	1.00	–
4	437886.13	2200112.61	Картометрический метод	1.00	–
5	438023.75	2200060.86	Картометрический метод	1.00	–
1	438067.97	2200205.64	Картометрический метод	1.00	–
Зона1(2)	–	–	–	–	–
6	437901.41	2197318.89	Картометрический метод	1.00	–
7	437925.99	2197378.28	Картометрический метод	1.00	–
8	437849.75	2197410.05	Картометрический метод	1.00	–
9	437826.68	2197350.52	Картометрический метод	1.00	–
6	437901.41	2197318.89	Картометрический метод	1.00	–
3. Сведения о характерных точках части (частей) границы объекта					
Обозначение характерных точек части границы	Координаты, м		Метод определения координат характерной точки	Средняя квадратическая погрешность положения характерной точки (M_t), м	Описание обозначения точки на местности (при наличии)
	X	Y			
1	2	3	4	5	6
–	–	–	–	–	–

Раздел 4

План границ объекта



Масштаб 1: 1000

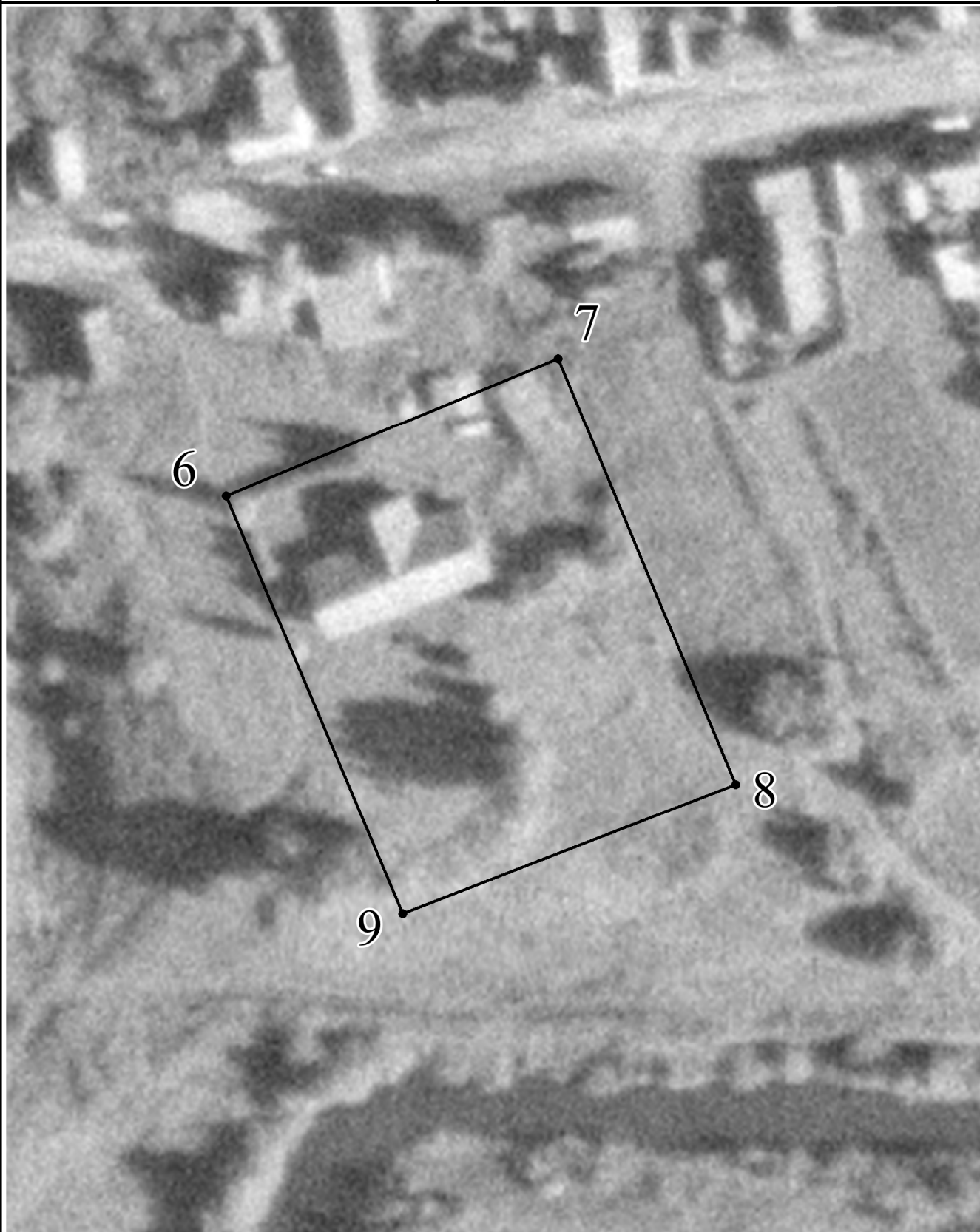
Используемые условные знаки и обозначения:

• Характерная точка границы объекта

— Граница объекта

Раздел 4

План границ объекта



Масштаб 1: 1000

Используемые условные знаки и обозначения:

- Характерная точка границы объекта
- Граница объекта

Подпись _____ (Арлаков А.В) Дата " " 2020г.

Место для оттиска печати (при наличии) лица, составившего описание местоположения границ объекта

Текстовое описание местоположения границ объекта		
Прохождение границы		Описание прохождения границы
от точки	доточки	
1	2	3
–	–	–