

Основные итоги социально-экономического развития Лебяжского района за январь-сентябрь 2017 года

Наименование показателя	Январь - сентябрь 2017 г.	в % к январю - сентябрю 2016 г.	
Численность постоянного населения на 01.01.2017, чел.	7371	98,9	↓
Численность экономически активного населения, тыс. чел	2858	95,7	↓
Оборот организаций в фактических отпускных ценах, тыс. руб.	193100	112,2	↑
Объем отгруженной продукции в промышленности, тыс. руб.	188800	114,2	↑
Инвестиции в основной капитал, тыс. руб.	19700	29,5	↓
Численность зарегистрированных безработных на конец отчетного периода, чел.	98	100	

СТРОИТЕЛЬСТВО

Ввод в действие общей площади жилых домов

Наименование показателя	Январь-сентябрь 2017 г. кв. м	в % к январю-сентябрю 2016 г.	
Всего по району	344,94	74,2	↓

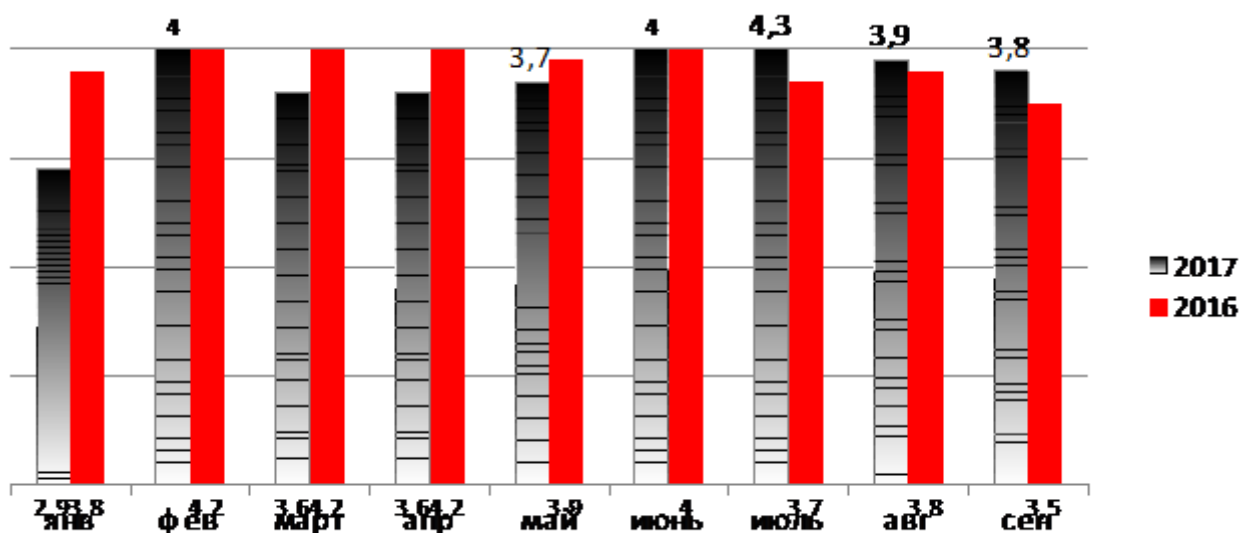
СЕЛЬСКОЕ ХОЗЯЙСТВО

Наименование показателя	Январь-июнь 2017 г.	в % к январю-июню 2016 г.	
Мясо - всего, тонн	483,6	83,2	↓
Молоко - всего, тонн	1857,3	98,6	↓

РЫНОК ТРУДА и БЕЗРАБОТИЦА

Основные показатели	Январь-сентябрь 2017 г.	в % к январю-сентябрю 2016 г.	
Численность работающих на предприятиях (крупные и средние) – всего, чел.	881	100,7	↑

Динамика уровня безработицы, %



МАТЕРИАЛЬНОЕ ПОЛОЖЕНИЕ НАСЕЛЕНИЯ

Основные показатели	Январь-июнь 2017 г.	в % к январю-июню 2016 г.	
Среднемесячная заработная плата работников крупных и средних предприятий района - всего, руб.:	17707	101,3	↑