



**АДМИНИСТРАЦИЯ
ЛЕБЯЖСКОГО ГОРОДСКОГО ПОСЕЛЕНИЯ
ЛЕБЯЖСКОГО РАЙОНА КИРОВСКОЙ ОБЛАСТИ**

ПОСТАНОВЛЕНИЕ

17.09.2015

№ 85

пгт Лебяжье

О территориях МО Лебяжское городское поселение, непосредственно прилегающих к местам, в которых запрещается проведение собраний, митингов, демонстраций, шествий.

В соответствии с законом Кировской области от 04.08.2015 №557-ЗО «О внесении изменений в статью 3 Закона Кировской области "О реализации на территории Кировской области отдельных положений Федерального закона "О собраниях, митингах, демонстрациях, шествиях и пикетированиях" администрация Лебяжского городского поселения ПОСТАНОВЛЯЕТ:

1. Утвердить перечень территорий и схемы границ территорий, непосредственно прилегающих к зданиям и территориям объектов, в которых запрещается проведение собраний, митингов, демонстраций, шествий. Прилагается.

2. Опубликовать настоящее постановление на официальном сайте Лебяжского района.

3. Настоящее постановление вступает в силу с даты опубликования.

И.О. главы администрации
Лебяжского городского поселения

Д.М. Михеев

ПОДГОТОВЛЕНО

Ведущий специалист по социальным
вопросам администрации Лебяжского
городского поселения

Е.А. Градобоева

Ведущий специалист по земельно-
имущественным отношениям
администрации Лебяжского городского
поселения

Л.А. Кузнецова

СОГЛАСОВАНО

Специалист-юриисконсульт
администрации Лебяжского городского
поселения

Н.В. Дружинина

Правовая экспертиза проведена:

Специалист-юриисконсульт
администрации Лебяжского
городского поселения

Н.В. Дружинина

Приложение № 1
Утверждены постановлением
администрации Лебяжского
городского поселения от
17.09.2015 №85

ПЕРЕЧЕНЬ

территорий, непосредственно прилегающих к зданиям и территориям объектов, в которых запрещается проведение собраний, митингов, демонстраций, шествий.

п/п	Наименование организации или объекта	адрес местонахождения расстояние до границы прилегающей территории
1.	Здание МКОУ детский сад « №1»	пгт Лебяжье, ул.Мира, д.14 не менее 3 метров до границы прилегающей территории по периметру земельного участка
2	Здание МКОУ СОШ пгт. Лебяжье (дошкольные группы)	пгт Лебяжье, пер. Е.Зенцова д.3 не менее 3 метров до границы прилегающей территории по периметру земельного участка
3	Здания поликлиники, котельной и отделений КОГБУЗ «Лебяжская ЦРБ»	пгт Лебяжье, ул. Советская, д. 71 не менее 3 метров до границы прилегающей территории по периметру земельного участка
4	Здание автостанции	пгт Лебяжье, ул. Комарова, д. 15 не менее 3 метров до границы прилегающей территории по периметру земельного участка
5	Здание МКОУ СОШ пгт Лебяжье Кировской области с прилегающей спортивной площадкой	пгт Лебяжье, ул. Кооперативная, д. 41а не менее 3 метров до границы прилегающей территории по периметру земельного участка
6	Здание МКОУ СОШ пгт Лебяжье Кировской области (классы коррекции, интернат)	пгт Лебяжье, ул. Коммуны д.5 не менее 3 метров по периметру земельного участка

п/п	Наименование организации или объекта	адрес местонахождения расстояние до границы прилегающей территории
7	Здание Лебяжского краеведческого музея и городища	пгт Лебяжье, ул. Советская не менее 3 метров до границы прилегающей территории по периметру земельного участка
8	Здание Лебяжской центральной библиотеки	пгт Лебяжье, ул. Советская не менее 3 метров до границы прилегающей территории по периметру земельного участка
9	Здание Лебяжского районного Дома культуры	пгт Лебяжье, ул.Комсомольская дом 4 не менее 3 метров до границы прилегающей территории по периметру земельного участка
10	Административное здание	пгт Лебяжье, ул.Комсомольская, д.5 не менее 3 метров до границы прилегающей территории по периметру земельного участка
11	Здание МУП «Коммунальсервис»	пгт Лебяжье, ул.Кирова, д. 4 не менее 3 метров до границы прилегающей территории по периметру земельного участка
12	Здание КОГУП «Межрайонная аптека №7» (аптека №54 Лебяжье)	пгт Лебяжье, ул. Комарова, дом 16 не менее 3 метров до границы прилегающей территории по периметру земельного участка

п/п	Наименование организации или объекта	адрес местонахождения расстояние до границы прилегающей территории
13	Здание МКОУ ДОД «Дом детского творчества»	пгт Лебяжье, ул.Коммуны, дом 12 не менее 3 метров до границы прилегающей территории по периметру земельного участка
14	Здание КОГАУ СО «Лебяжский ЦСПСД»	пгт Лебяжье, ул.Коммуны, дом 3б не менее 3 метров до границы прилегающей территории по периметру земельного участка
15	Здание МПРО – Приход церкви Святителя Николая Мир Ликийских Чудотворца пгт Лебяжье	пгт Лебяжье, пер. Никольский, д. 1 не менее 3 метров до границы прилегающей территории по периметру земельного участка
16	Здание ООО «Ростелеком»	пгт Лебяжье, ул.Комсомольская, дом 3 не менее 3 метров до границы прилегающей территории по периметру земельного участка
17	Здание ОАО «Россельхозбанк»	пгт Лебяжье, ул.Советская, дом 63 не менее 3 метров до границы прилегающей территории по периметру земельного участка
18	Здание ОАО «Сбербанк России»	пгт Лебяжье, ул.Кирова, дом 19 не менее 3 метров до границы прилегающей территории по периметру земельного участка

п/п	Наименование организации или объекта	адрес местонахождения расстояние до границы прилегающей территории
19	Здание КОГАУ Редакция газеты «Знамя Октября»	пгт Лебяжье, ул.Советская, дом 63 не менее 3 метров до границы прилегающей территории по периметру земельного участка
20	Здание ОАО «Кировэнерго» Лебяжский РЭС	пгт Лебяжье, ул.Южная, дом 2 не менее 3 метров до границы прилегающей территории по периметру земельного участка
21	Здание котельной Детского сада №1	пгт Лебяжье, ул.Мира, дом 14а не менее 3 метров до границы прилегающей территории по периметру земельного участка
22	Здание котельной МУП «Коммунсервис»	пгт Лебяжье, ул.Кооперативная, дом 11 не менее 3 метров до границы прилегающей территории по периметру земельного участка
23	Здание котельной МКОУ СОШ пгт Лебяжье	пгт Лебяжье, ул.Кооперативная, дом 41 не менее 3 метров до границы прилегающей территории по периметру земельного участка
24	Здание котельной КОГБУЗ «Лебяжская ЦРБ»	пгт Лебяжье, ул.Советская, дом 71 не менее 3 метров до границы прилегающей территории по периметру земельного участка

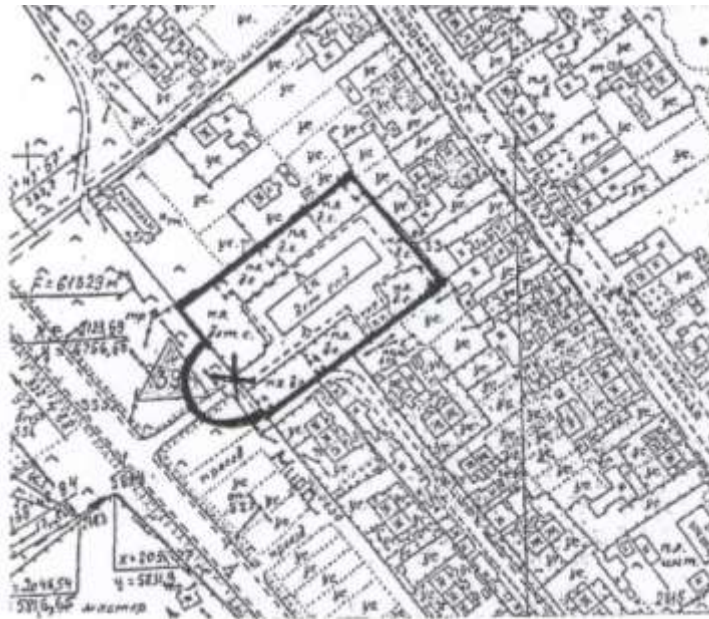
п/п	Наименование организации или объекта	адрес местонахождения расстояние до границы прилегающей территории
25	Водонасосная станция второго подъёма	пгт Лебяжье, ул. Некрасова не менее 3 метров до границы прилегающей территории по периметру земельного участка
26	Здание кафе «Серебряный ручей», рыночная площадь, кафе ООО «Надежда-1»	пгт Лебяжье, ул. Комарова 1,3 не менее 3 метров до границы прилегающей территории по периметру земельного участка
27	Здание кафе «Рассвет», ЦОТ «Лебяжские горки»	пгт Лебяжье, ул. Труда, дом 20, ул. Строителей дом 2а, не менее 3 метров до границы прилегающей территории по периметру земельного участка

Приложение № 2

Утверждены постановлением администрации Лебяжского городского поселения от 17.09.2015 №85

Схемы границ территорий МО Лебяжское городское поселение, непосредственно прилегающих к местам, в которых запрещается проведение собраний, митингов, демонстраций, шествий.

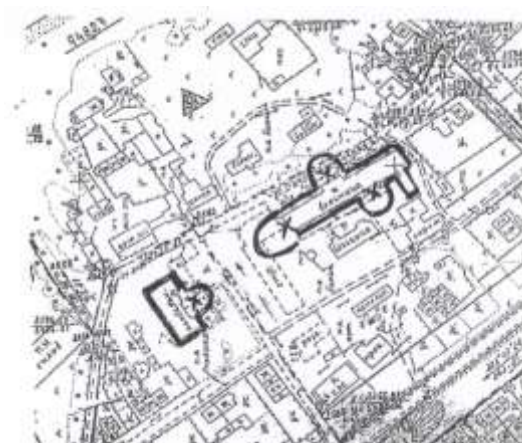
1. Границы прилегающих территорий к зданию МКОУ ДОД «Детсад №1»



2. Границы прилегающих территорий к зданию МКОУ СОШ пгт Лебяжье



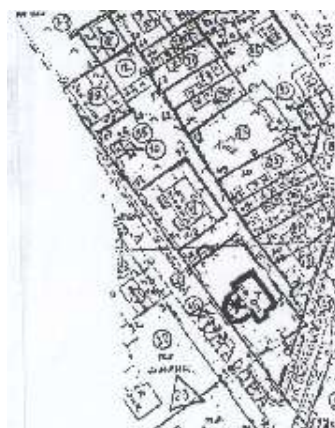
3. Границы прилегающих территорий к зданию КОГБУЗ «Лебяжская ЦРБ»



4. Границы прилегающих территорий к зданию Районного Дома культуры



5. Границы прилегающих территорий к зданию автостанции



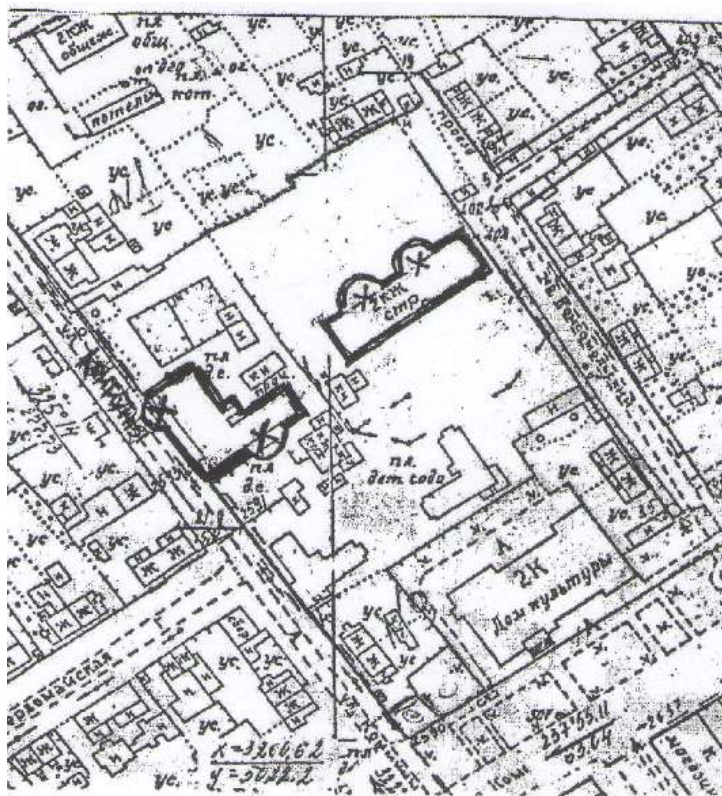
6. Границы прилегающих территорий к административному зданию



7. Границы прилегающих территорий к зданию краеведческого музея, городища и библиотеки



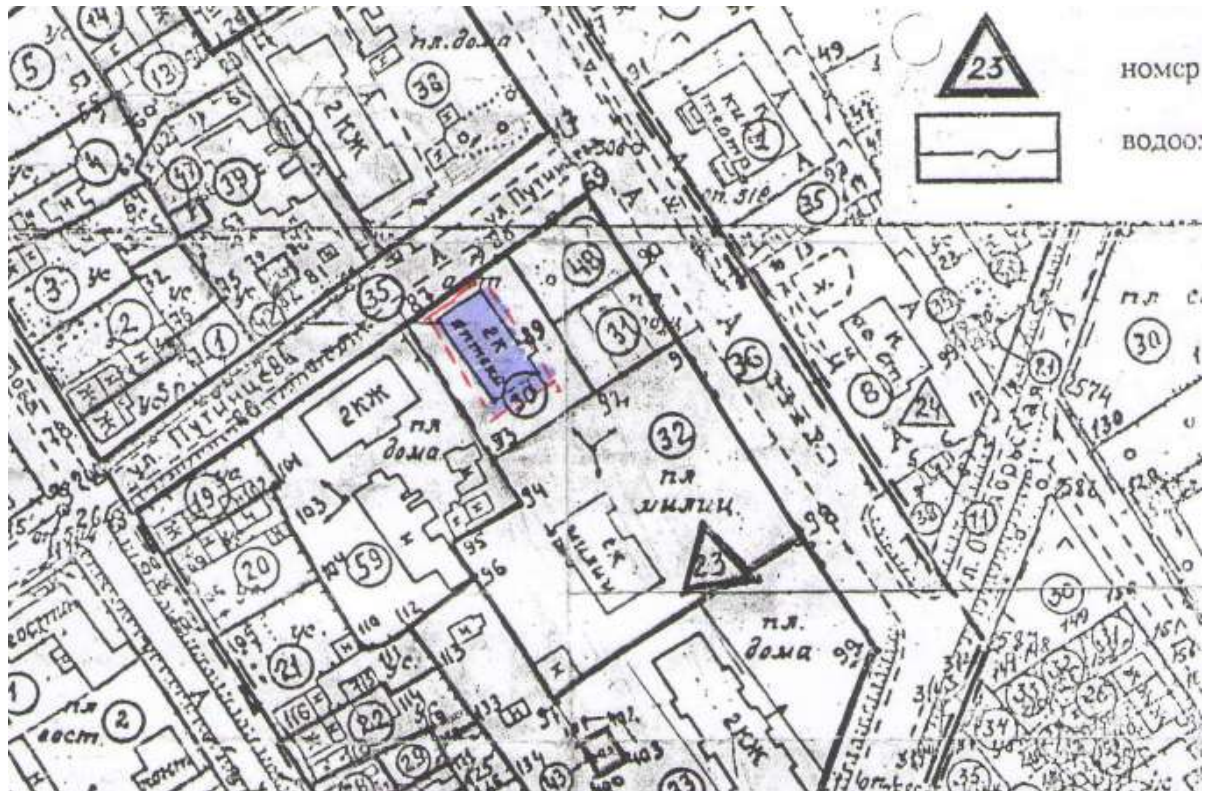
8. Границы прилегающих территорий к зданию МКОУ СОШ пгт Лебяжье (дошкольные группы, классы коррекции, интернат)



9. Границы прилегающих территорий к зданию МУП «Коммуналсервис»



10. Границы прилегающих территорий к зданию КОГУП «Межрайонная аптека №7» (аптека №54 Лебяжье)



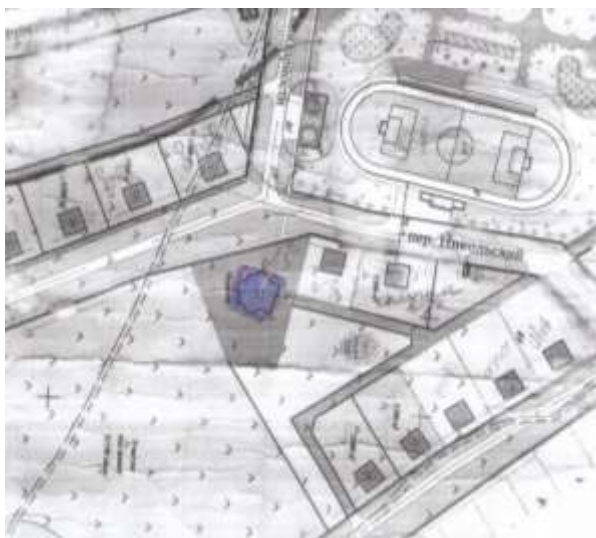
11. Границы прилегающих территорий к зданию МКОУ ДОД «Дом детского творчества»



12. Границы прилегающих территорий к зданию КОГАУ СО «Лебяжский ЦСПСД»



13. Границы прилегающих территорий к зданию МПРО – Приход церкви Святителя Николая Мир Ликийских Чудотворца пгт Лебяжье



14. Границы прилегающих территорий к зданию ООО «Ростелеком»



15. Границы прилегающих территорий к зданию ОАО «Россельхозбанк»



16. Границы прилегающих территорий к зданию ОАО «Сбербанк России»



17. Границы прилегающих территорий к зданию КОГАУ Редакция газеты «Знамя Октября»



18. Границы прилегающих территорий к зданию ОАО «Кировэнерго»
Лебяжский РЭС



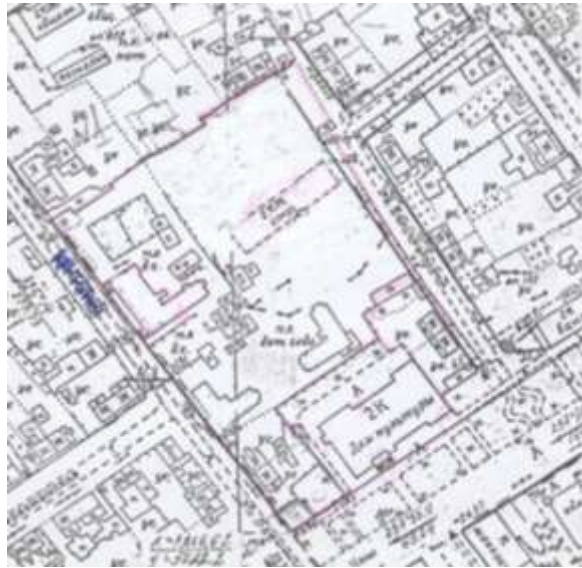
19. Границы прилегающих территорий к зданию котельной Детского сада №1



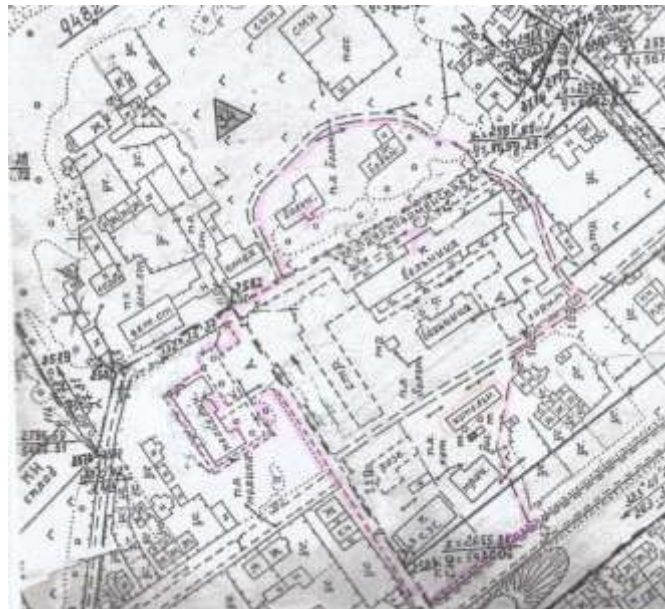
20. Границы прилегающих территорий к зданию котельной МУП
«Коммунсервис»



21. Границы прилегающих территорий к зданию котельной МКОУ СОШ пгт Лебяжье



22. Границы прилегающих территорий к зданию котельной КОГБУЗ «Лебяжская ЦРБ»



23. Границы прилегающих территорий к водонасосной станции второго подъёма



24. Границы прилегающих территорий к кафе «Серебряный ручей» и кофейне ООО «Надежда-1»



25. Границы прилегающих территорий к кафе «Рассвет» и ЦТО «Лебяжские горки»

